

**LA VILLA NOAILLES**  
**Hyères 1923-1924**

**Architecte : Robert Mallet-Stevens**

# Charles et Marie-Laure de Noailles



# Un château en cadeau de mariage

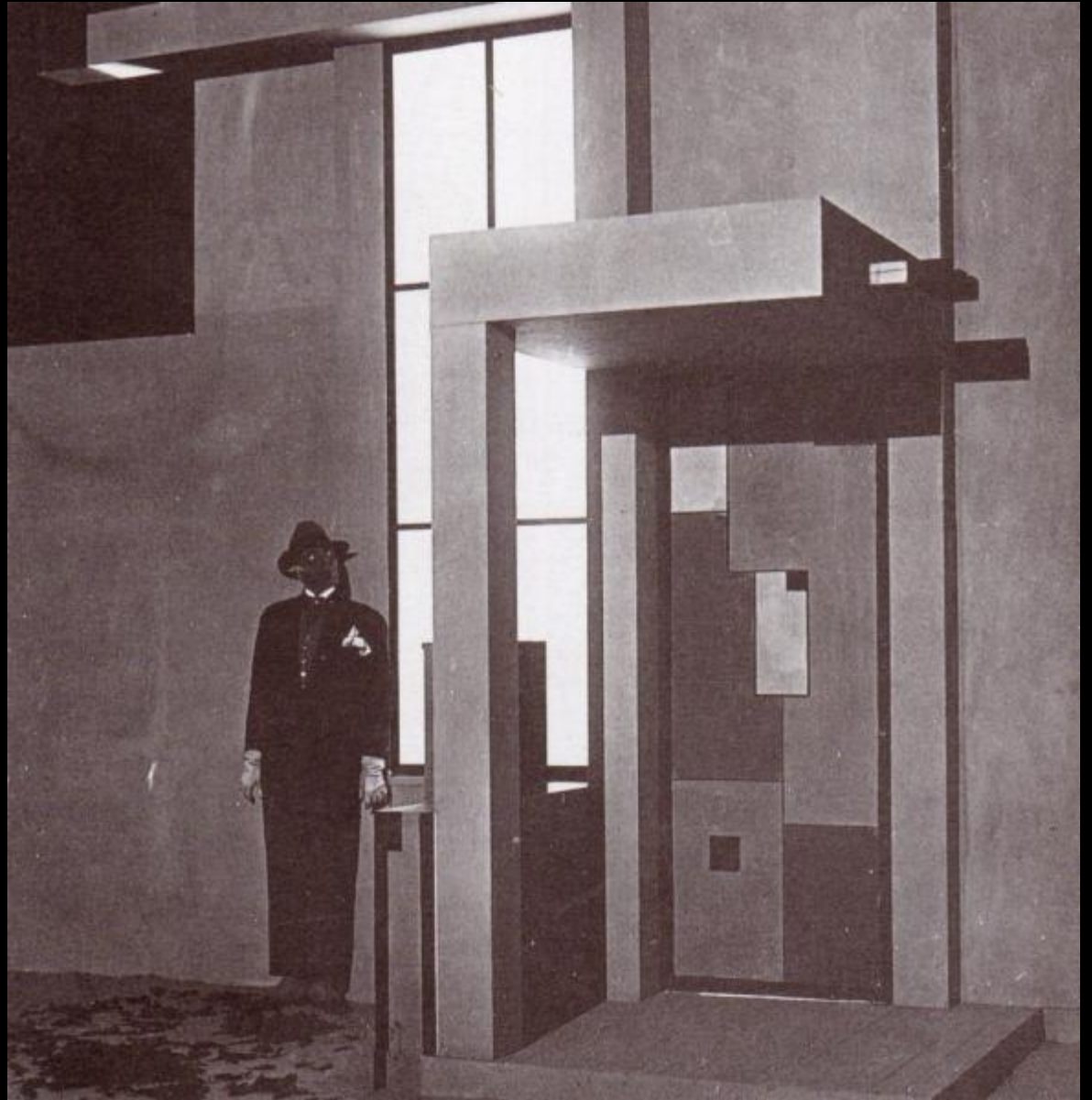


# Robert Mallet-Stevens(1886-1945)



# Robert Mallet-Stevens(1886-1945)

Décor du film  
« l'inhumaine » de  
Marcel L'Herbier  
1925

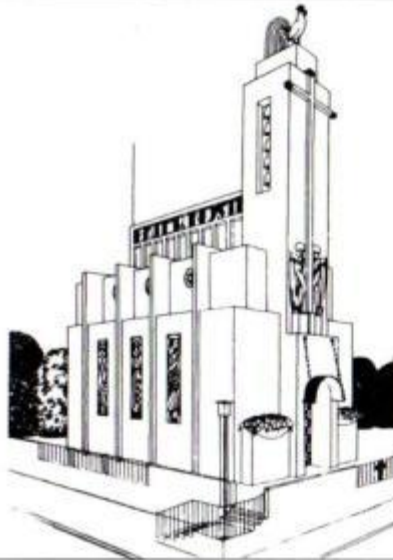
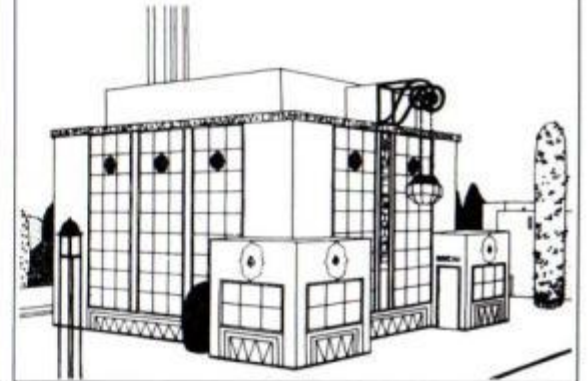


# Robert Mallet-Stevens(1886-1945)

## UNE CITE MODERNE

DESSINS DE  
ROB MALLET-STEVENSON  
ARCHITECTE  
PREFACE DE  
FRANTZ JOURDAIN

PARIS  
CH·MASSIN·EDITEUR  
51 RUE DES ECOLES



« Une cité  
moderne »

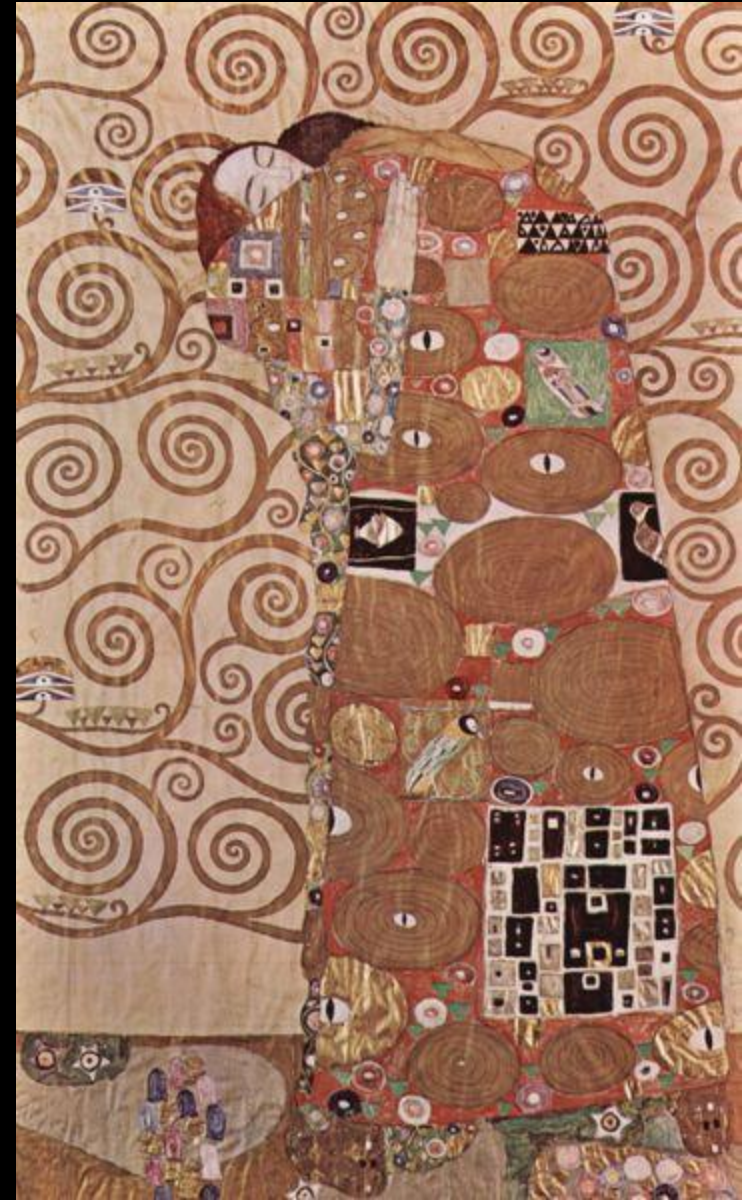
1922

Recueil de dessins

# Robert Mallet-Stevens(1886-1945)

Ses références

Joseph Hoffmann Palais Stoclet 1905



# Robert Mallet-Stevens(1886-1945)

Ses références



**Gerrit Rietveld**  
**Maison Schröder 1924**

# Robert Mallet-Stevens(1886-1945)

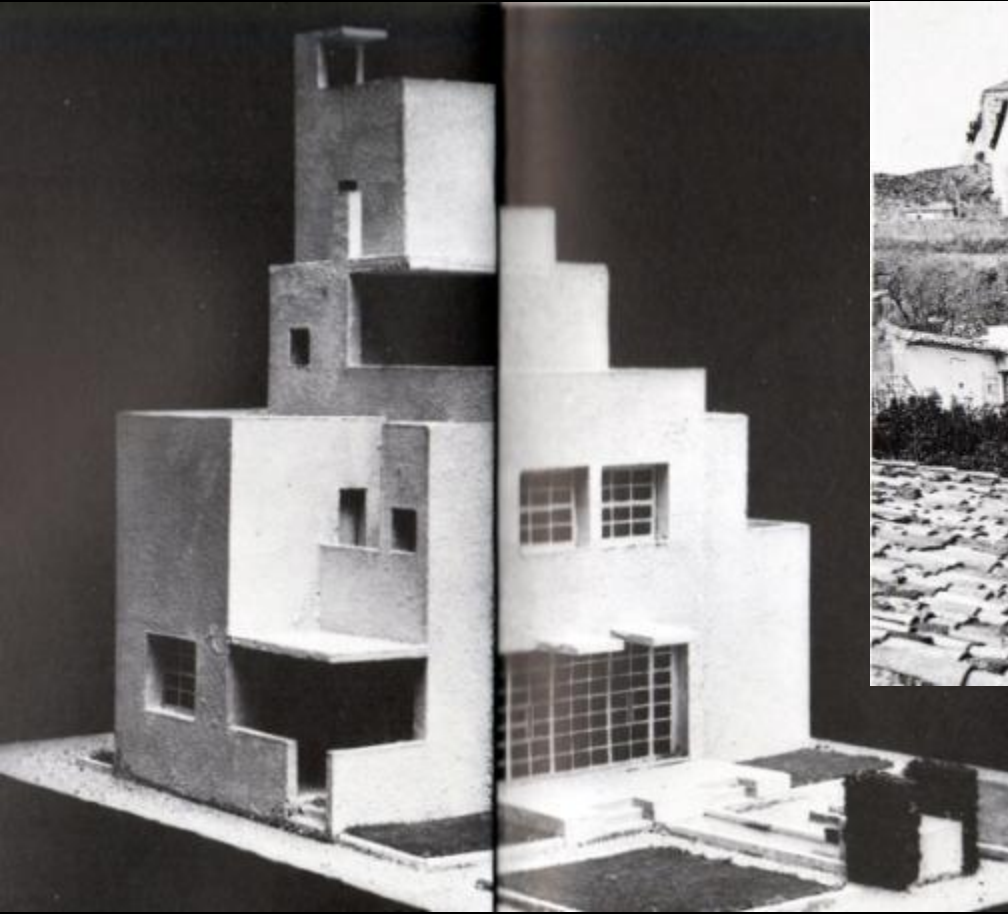
Ses références

Franck Lloyd Wright Maison Robie 1909



# 1923 La commande des Noailles

Une petite maison de vacances « intéressante à habiter » sur la colline du château d'Hyères



Deux principes sont donnés à l'architecte:

- Soleil et vue
- Modernité et simplicité

# Le Chantier Août 1924

Architecte

du chantier: Léon David

Réalisation: entreprises locales

Technique mixte de construction:

Béton armé (dalles en porte à faux + allèges de balcon)

Maçonnerie traditionnelle (murs)



# Le parti architectural

Les volumes s'élèvent selon un axe vertical jusqu'au belvédère  
( poste de commandement du paysage)

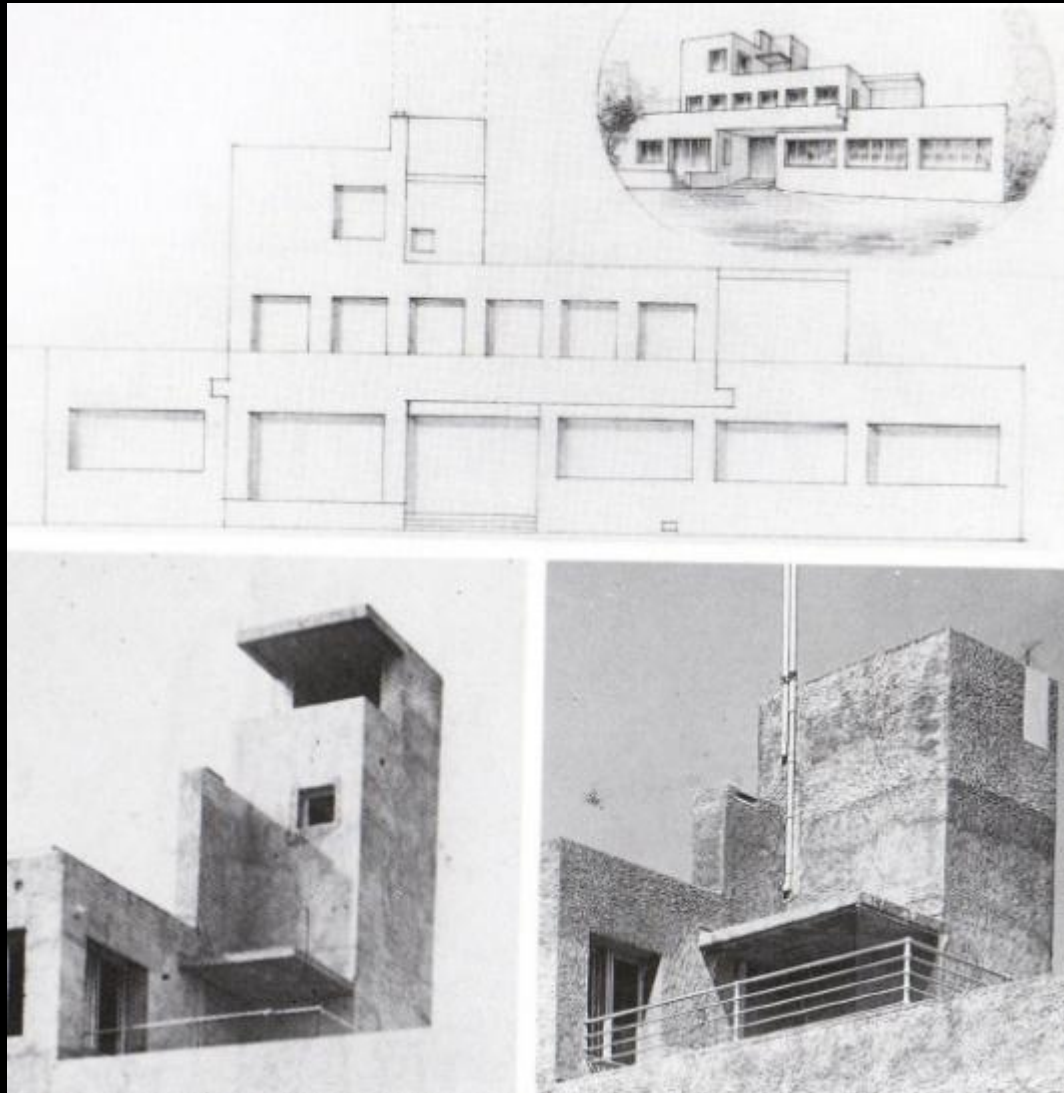


- Façades libres
- Références au groupe de Stijl
- Murs en maçonnerie enduit



Indication de Charles de Noailles  
pour la suppression du belvédère

# Suppression d'un élément signalétique fort: le belvédère



Premier malentendu entre  
maitre d'ouvrage et maitre  
d'œuvre:

Le belvédère jugé gratuit et  
inutile par Charles de  
Noailles est détruit.

Cette modification annihile  
l'organisation verticale des  
volumes et amorce un  
développement horizontal  
plus intégré dans le paysage

# Le mur d'enceinte



Le mur d'enceinte percé de baies, clôture la terrasse devant la maison.



- Lier dedans et dehors
- Cadrer la vue (mise en scène du paysage)
- Prolonger les murailles médiévales alentours

# Décorateurs et confort moderne

Mallet-Stevens associe ses amis membres de l'Union des Artistes Modernes



## La salle à manger 1926

Georges Djo-Bourgeois architecte conçoit un mobilier intégré moderniste: surfaces unies, volumes nets, matériaux lavables, économie de place

# Les vitraux de Louis Barillet 1925

Louis Barillet « la semaine à Paris » 1930

Le vestibule avec vitraux sur le premier palier



# La chambre d'été de Monsieur Architecte: Pierre Chareau



Sous la dalle en porte à faux est aménagé un espace pour dormir à la belle étoile:

- Lit hamac suspendu
- Châssis vitrés escamotables
- Moustiquaire
- Prises électriques, plafonnier



La Chambre de Monsieur  
Aménagement: Pierre Chareau

## La chambre de Madame

- Lit de Djo-Bourgeois
- Fauteuil de Dominique
- Chaise Francis Jourdain
- Tapis Eileen Gray
- Peinture Georges Braque



## Une chambre de la petite villa

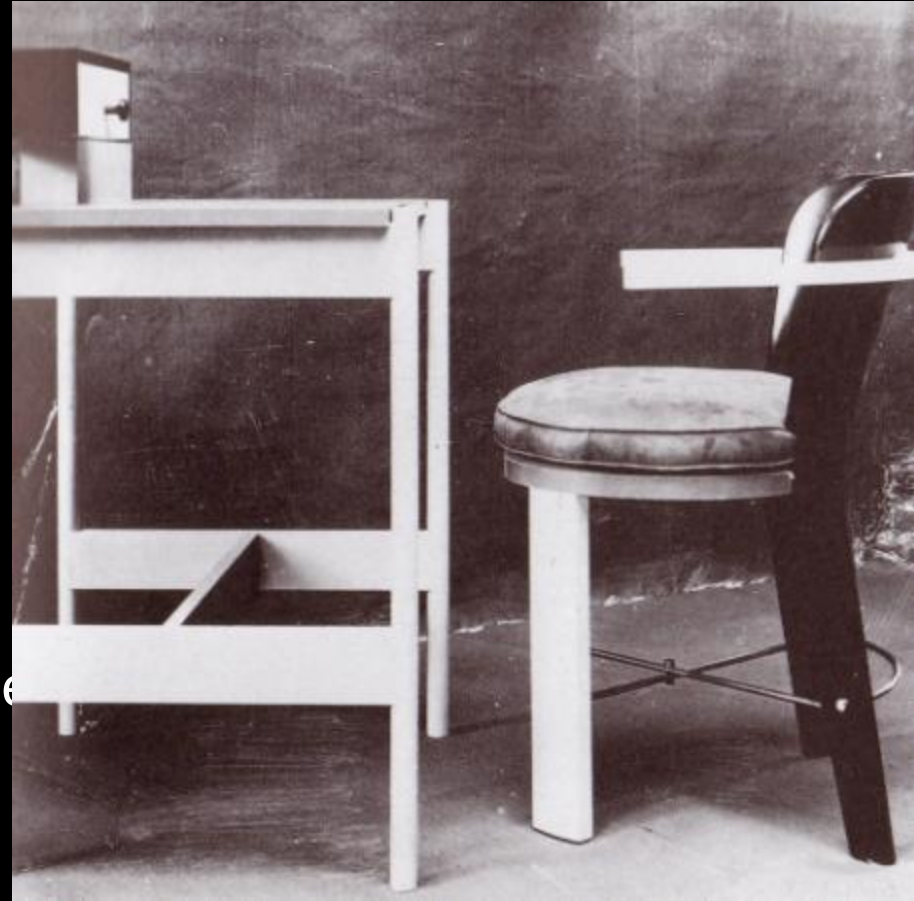
- Meubles en bois laqué Djo-Bourgeois
- Dessus de lit Elise Djo-Bourgeois
- Plafonnier de Perzel

# Chambre d'amis post moderniste

Décorateur hollandais: Sybold van Ravensteyn



Mobilier peint en bleu, jaune, noir, rouge



Groupe de Stijl (Mondrian, Rietveld)

- Murs blancs purs
- Porte, radiateur, menuiseries assorties au mobilier
- Toile de Mondrian

# La porte d'entrée

Panneau opaque décoré de motifs géométriques qui s'insère dans des panneaux vitrés



## Les Pendules

14 Pendules de la maison Paul Blot-Garnier (design Francis Jourdain) sont reliées à un régulateur électrique placé dans le hall d'entrée

# Les agrandissements 1926-1933

Spectaculaire escalier rectiligne  
relie la villa à l'annexe

Eclairage zénithal



**Développement horizontal:**

- Aile Sud: 4 chambres d'hôte (salle de bain attenante +terrasse et auvent pour dormir dehors)
- Aile Nord: Chambres pour domestiques

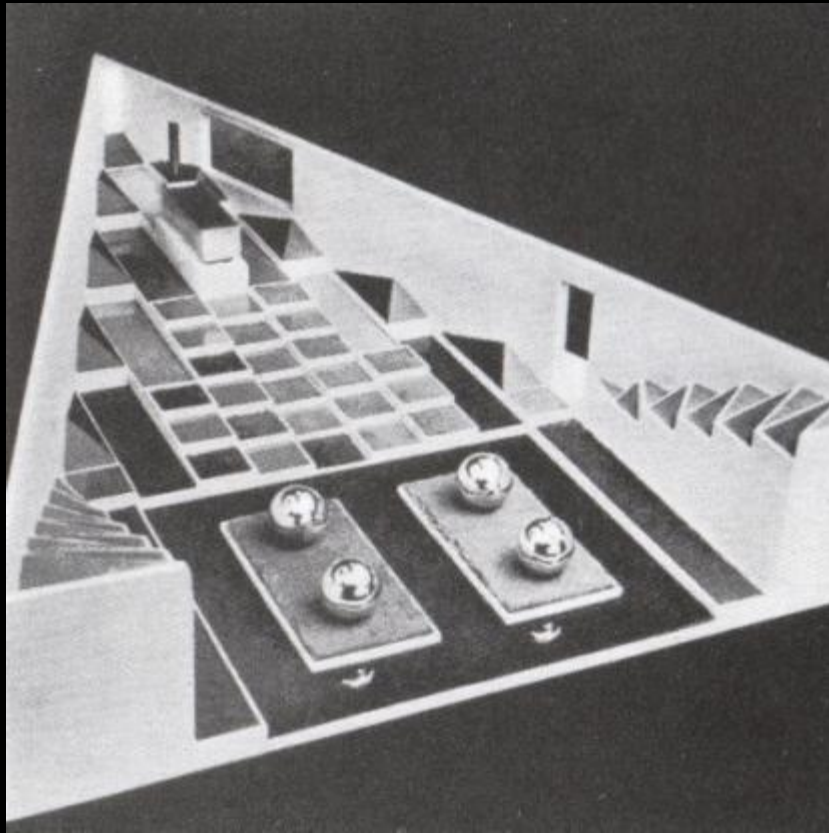


# Le Jardin Cubiste

## Gérard Guévrékian 1926

Espace minéral axé sur la médiane du triangle et composé d'un parterre en damier

Espace clos fermé par des décrochés qui cernent l'avant du triangle



Le sol en pente donne une inclinaison au jardin qui rapproche l'espace de l'observateur

La statue de Jacques Lipchitz est placée à la proue du jardin

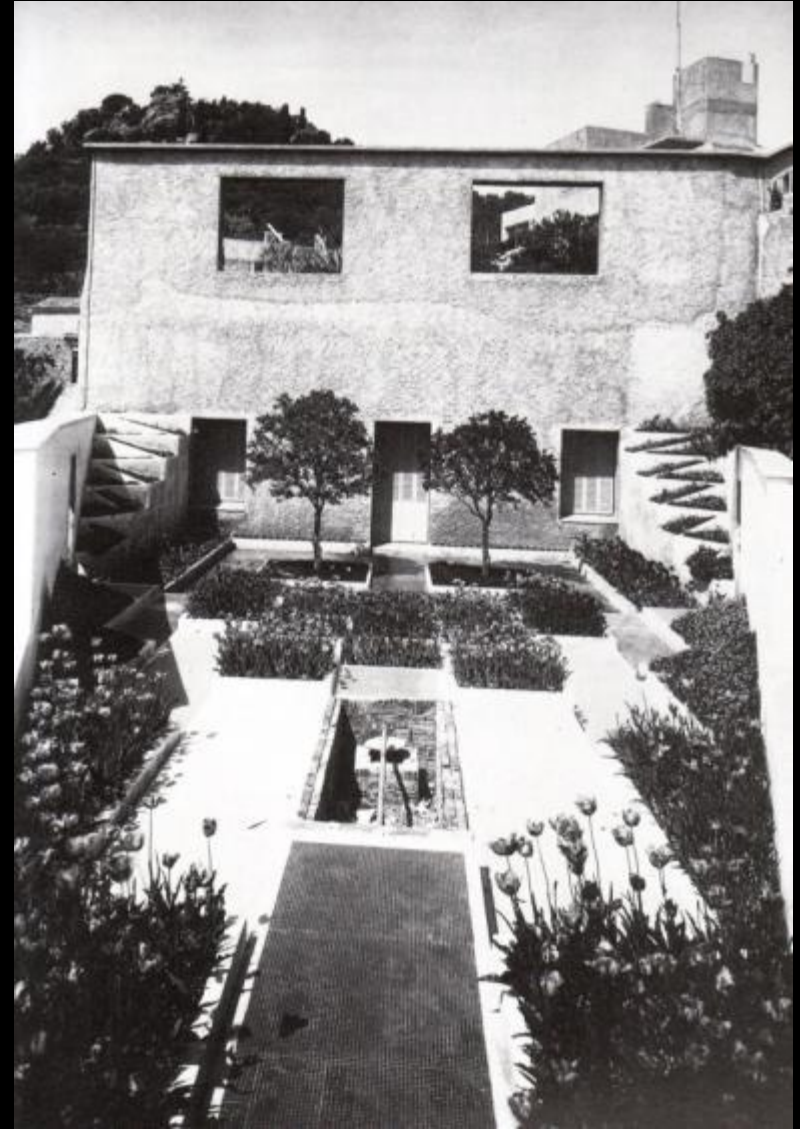
Espace clos fermé par des murs en décrochés qui cernent l'avant du triangle.

La Joie de Vivre de Lipchitz pointe l'avant du jardin sur un socle pivotant.



Jardin d'inspiration orientale

- Bassin d'eau
- Mosaïques (pâte de verre, émaux)
- Végétaux précieux (tulipes, orangers)



## LA JOIE DE VIVRE

La statue monumentale de Jacques Lipchitz articule les vides et les pleins

Montée sur un socle pivotant, elle illustre la notion de simultanéité du cubisme



*« J'aime le mouvement qui déplace les formes » Jacques Lipchitz*



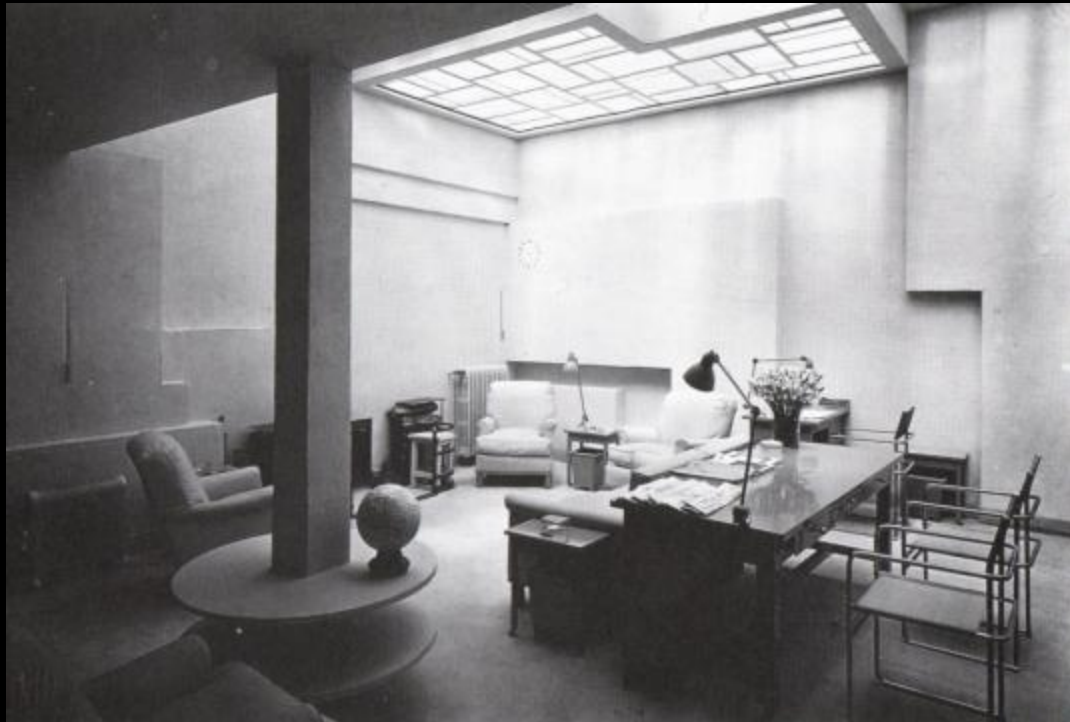
## Le jardin cubiste aujourd'hui



# L'atelier ou le salon rose

*« Les meubles en métal font partie du cadre de vie de la vie moderne. Ils n'ont pas de style car on ne s'attend pas à ce qu'ils expriment autre chose que leur fonction... »*

*Marcel Breuer - Exposition du Bauhaus 1928*



# L'atelier ou le salon rose

- Éclairage zénithal: plafond vitré à décrochés
- Mise en scène de l'espace par décroché des volumes
- Plan carré, traitement des décrochés des murs constructiviste (ombre/lumière)
- Mobilier fonctionnaliste: mobilier en fer laqué – Fauteuils de Marcel Breuer – Canapé en Moleskine (nouveau matériau lavable) – Sol en Terrazzolith
- Mécanismes sophistiqués s'allient au dépouillement



**Pièce aveugle de 50 m<sup>2</sup>  
Prolonge le hall d'entrée**

Le plafond suspendu du salon rose: des plaques de verre prismatique ou verre « soleil » reposent sur des bacs en acier soudé

Les vitraux monochrome de Barillet diffusent une lumière douce et tamisée

Traitement de la lumière: les murs et l'espace sont sculptés géométriquement



# La piscine 1927

Bassin de 15mX7m couvert par un espace de 120m<sup>2</sup>

## Façade Sud:

- Piliers béton chaînés qui encadrent 4 baies vitrées
- Baies vitrées escamotables dans le sol



- Vaste solarium prolonge la façade Sud
- Baies escamotables (intérieur-extérieur)
- Fauteuils de Mallet Stevens



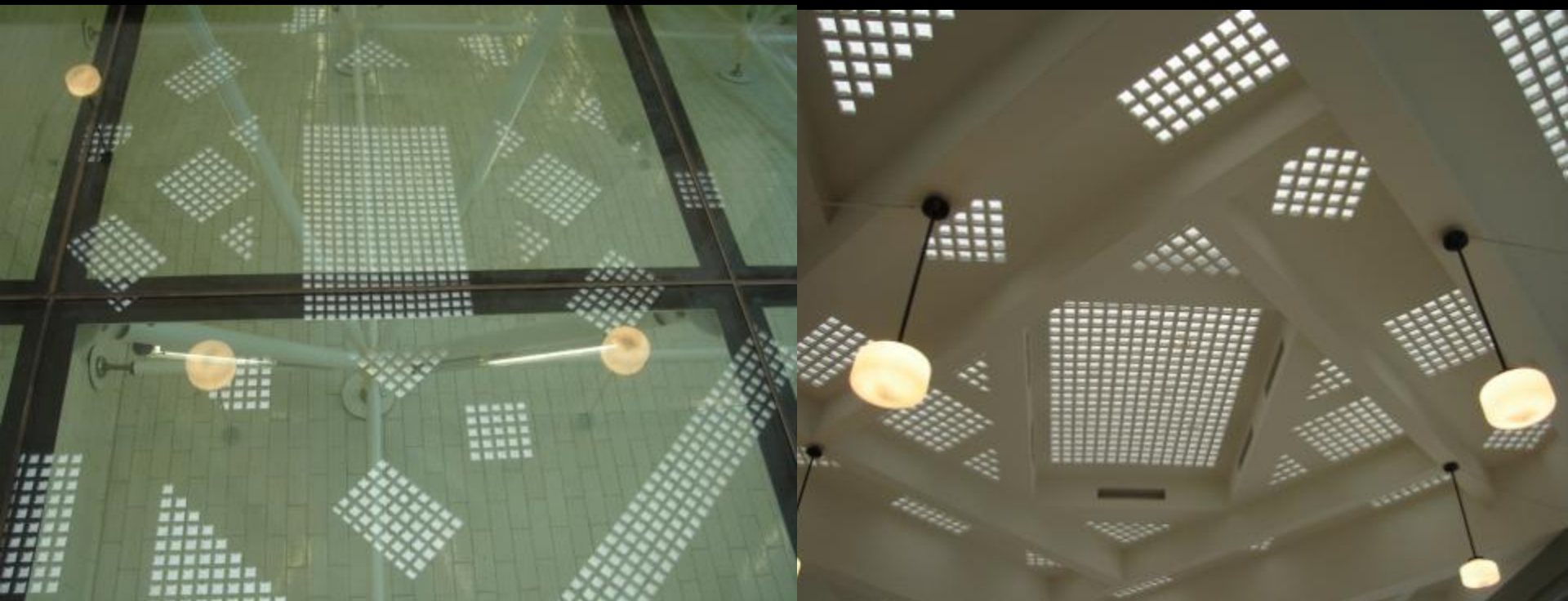
Impression d'une piscine de plein air  
Effet produit par les baies escamotables,  
renforcé par la luminosité du plafond et  
le jeu de réflexion de l'eau opéré par les  
miroirs sur les murs Est et Ouest

# Le plafond de la piscine

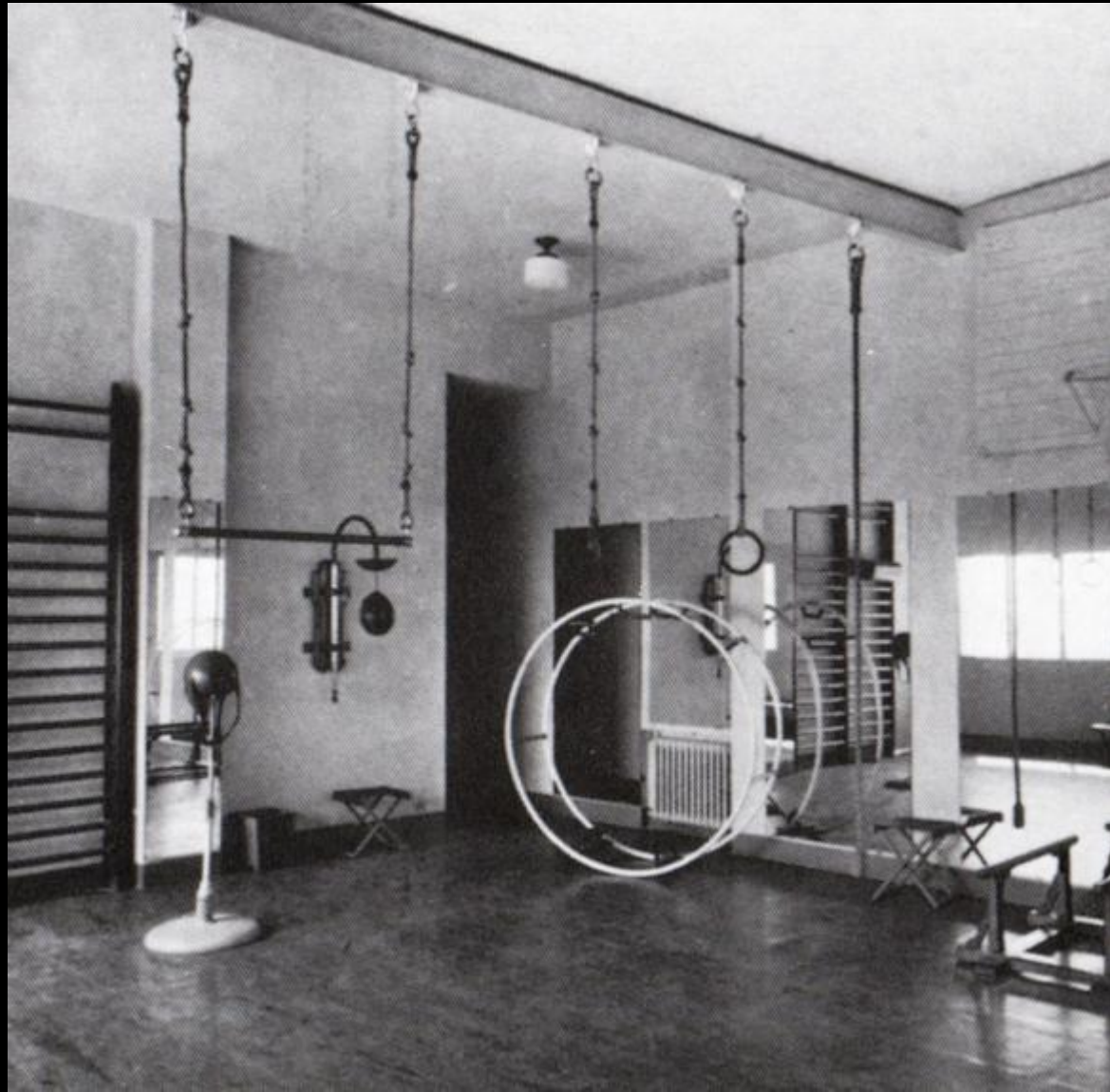
**Poutraison à 45° en béton armé soutient des incrustations des pavés de verre**

**Poutres de 3 dimensions: créent un jeu de surface orthogonales sur des plans différents**

**(proche des recherches post modernistes de Théo van Doesburg)**



**L'art de vivre hygiéniste axés sur le sport et la vie au plein air s'affirme.  
De nombreux équipements sportifs sont ajoutés :  
agrès, salle de gymnastique, salle de squash, un golf miniature...**



**Le plafond  
du squash**



# Portraits de Marie-Laure de NOAILLES



George HOYNINGEN-HUENE 1932



MAN RAY 1930

MAN RAY

1933



Marie-Laure

DALI

1932





La Vicomtesse  
BALTHUS  
1936

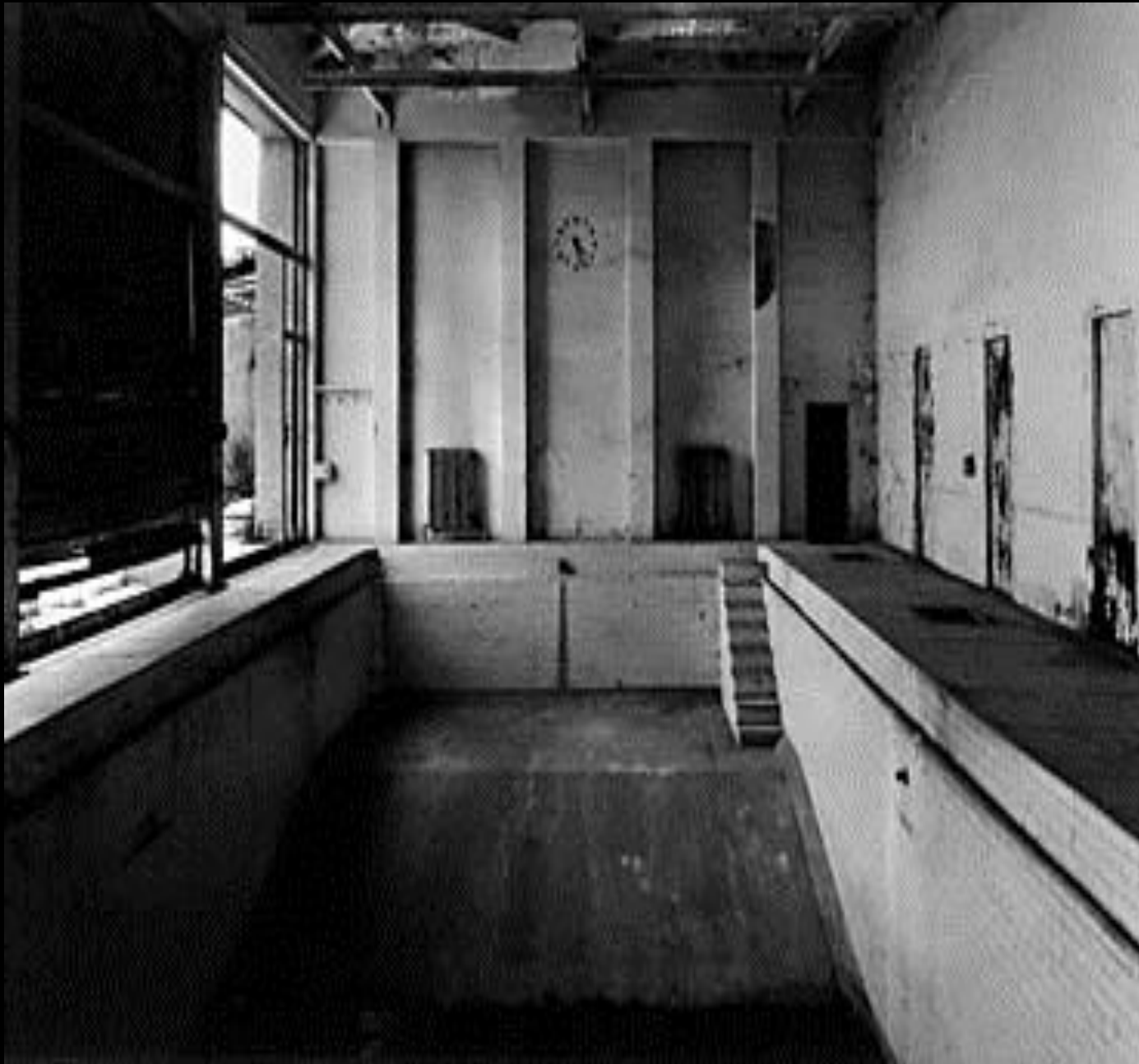
Portrait de Marie-Laure  
de Noailles  
Louis Marcoussis





Marie Laure de Noailles

## Etat de délabrement de la piscine en 1985



# Restauration de la piscine et du solarium



**Etat de délabrement 1985**

**Après restauration: la Villa Noailles aujourd'hui**



Carine CALAFATO-CALBA  
Conseillère pédagogique arts visuels

## BIBLIOGRAPHIE:

- **Mallet-Stevens, La Villa Noailles** – Briolle, Fuzibet, Repiquet - éditions Parenthèses
- **H. Guimard –R. Mallet-Stevens, Villas modernes** - Richard Klein – SCEREN CNDP
- **Robert Mallet-Stevens architecte** – JP Lyonnet – édition 15 square de Vergennes
- **Robert Mallet-Stevens L'œuvre complète** – édition Centre Pompidou