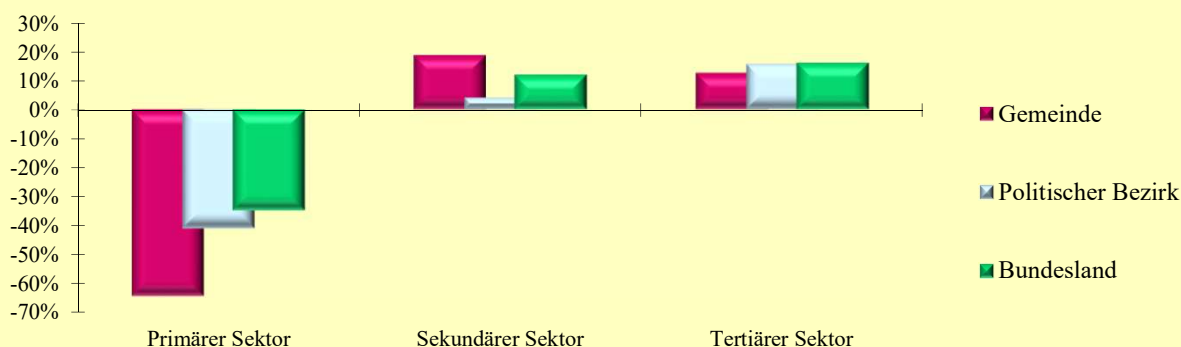


## 2.13 Erwerbstätige nach ÖNACE-Abschnitten

Q: Statistik Austria, VZ2021, VZ2011, Gebietsstand 1.1.2025.

ÖNACE-Abschnitte	Gemeinde			Politischer Bezirk			Bundesland		
	2021	2011	Änd. %	2021	2011	Änd. %	2021	2011	Änd. %
Primärer Sektor	5	14	-64,3	249	422	-41,0	6 965	10 677	-34,8
Land- und Forstwirtschaft	5	14	-64,3	249	422	-41,0	6 965	10 677	-34,8
Sekundärer Sektor	57	48	18,8	4 835	4 644	4,1	95 049	84 853	12,0
Bergbau	-	-	.	16	15	6,7	727	636	14,3
Herstellung von Waren	37	27	37,0	3 512	3 429	2,4	56 542	50 753	11,4
Energieversorgung	2	4	-50,0	164	242	-32,2	3 029	2 708	11,9
Wasser- und Abfallentsorgung	-	-	.	42	37	13,5	1 546	1 360	13,7
Bau	18	17	5,9	1 101	921	19,5	33 205	29 396	13,0
Tertiärer Sektor	268	238	12,6	10 609	9 160	15,8	286 167	246 314	16,2
Handel	27	25	8,0	2 126	1 871	13,6	59 956	54 791	9,4
Verkehr	16	21	-23,8	707	672	5,2	20 611	19 104	7,9
Beherbergung und Gastronomie	162	134	20,9	2 228	1 841	21,0	32 073	28 680	11,8
Information und Kommunikation	3	2	50,0	335	97	245,4	6 936	4 941	40,4
Finanz- u. Versicherungsdienstleist.	2	7	-71,4	378	559	-32,4	9 610	10 592	-9,3
Grundstücks- u. Wohnungswesen	8	7	14,3	159	138	15,2	6 283	5 786	8,6
Freiber./techn., wirt. Dienstleist.	13	6	116,7	1 097	1 001	9,6	39 313	30 993	26,8
Persönl., soziale u. öffentl. Dienste	37	36	2,8	3 579	2 981	20,1	111 385	91 427	21,8

### Veränderung der Anzahl der Erwerbstätigen nach ÖNACE-Sektoren 2011 - 2021 in Prozent



## 2.14 Erwerbstätige nach ÖNACE-Sektoren in Prozent

Q: Statistik Austria, VZ2021, VZ2011, Gebietsstand 1.1.2025.

ÖNACE-Sektoren	Gemeinde			Politischer Bezirk			Bundesland		
	2021	2011	Änd.	2021	2011	Änd.	2021	2011	Änd.
Primärer Sektor	1,5	4,7	-3,2	1,6	3,0	-1,4	1,8	3,1	-1,3
Sekundärer Sektor	17,3	16,0	1,3	30,8	32,6	-1,8	24,5	24,8	-0,3
Tertiärer Sektor	81,2	79,3	1,9	67,6	64,4	3,2	73,7	72,1	1,7

## 2.15 Erwerbstätige nach Stellung im Beruf

Q: Statistik Austria, VZ2021, VZ2011, Gebietsstand 1.1.2025.

Stellung im Beruf	Gemeinde			Politischer Bezirk			Bundesland		
	2021	2011	Änd. %	2021	2011	Änd. %	2021	2011	Änd. %
Selbständige (inkl. Mithelfende)	52	58	-10,3	1 966	1 773	10,9	46 132	41 937	10,0
Unselbständige	288	247	16,6	14 512	13 048	11,2	345 312	303 244	13,9