

**Stadt Lage**

# **Einwohnerstatistik 2016**

(Stand 31.12.2016)

(Quelle: Datenbestand krz und Statistikstelle des Kreises Lippe)

**Herausgeberin:**  
Stadt Lage  
-Der Bürgermeister-  
Lange Str. 72  
32791 Lage  
Tel.: 0 52 32/6 01-0  
Internet: [www.lage.de](http://www.lage.de)  
E-Mail: [epost@lage.de](mailto:epost@lage.de)

## **Inhaltsverzeichnis Einwohnerstatistik 2016**

(Stand: 31.12.2016)

Entwicklung der Einwohnerzahlen in den Ortsteilen 2006 bis 2016 .....	Seite 3
Einwohnerzahlen Ortsteile nach Wohnungsstatus .....	Seite 4
Bevölkerungszahlen Kommunen Kreis Lippe nach Wohnungsstatus.....	Seite 5
Anzahl der Einwohner je Ortsteil nach Wohnungsstatus u. Geschlecht ....	Seite 6
Bevölkerungspyramide Altersaufbau Kreis Lippe nach Geschlecht.....	Seite 7
Bevölkerungspyramide Altersaufbau Stadt Lage .....	Seite 8
Bevölkerungspyramide Altersaufbau Ortsteile Stadt Lage.....	Seite 9
Familienverbände und Haushaltsvorstände.....	Seite 13
Einwohner nach Religionszugehörigkeit und Geschlecht .....	Seite 16
Gestorbene nach Geburtsjahrgang, Geschlecht u. Religion.....	Seite 17
Die natürliche Bevölkerungsbewegung .....	Seite 20
Weg- und Zuzüge und Wanderungssaldo je Ortsteil .....	Seite 21
Kreis Lippe – Kontinente der ersten Staatsangehörigkeit nach Kommunen .....	Seite 22
Anzahl der Einwohner nach Staatsangehörigkeit und Geschlecht .....	Seite 23
Zuwanderungshintergrund der Personen .....	Seite 24

## Entwicklung der Einwohnerzahlen in den Ortsteilen 2006 bis 2016

Ortsteil	2006	2007	2008	2009	2010	2011	2012	2013	2014	2015	2016
Hedderhagen	41	38	35	35	40	40	38	38	36	36	38
Heßloh	215	219	222	225	205	196	194	182	176	169	168
Wissentrup	685	671	627	635	641	641	631	622	622	621	625
Ohrsen	1.263	1.270	1.247	1.232	1.228	1.205	1.200	1.178	1.185	1.202	1.213
Pottenhausen	1.153	1.138	1.104	1.107	1.107	1.081	1.092	1.069	1.070	1.085	1.110
Hagen	1.984	1.987	2.004	2.047	2.059	2.061	2.048	2.052	2.019	2.024	2.051
Kachtenhausen	1.866	1.808	1.854	1.835	1.840	1.864	1.867	1.884	1.899	1.908	1.983
Billinghausen	1.896	1.869	1.910	1.903	1.905	1.882	1.889	1.874	1.852	1.835	1.835
Hardissen	2.276	2.282	2.235	2.214	2.188	2.172	2.153	2.179	2.163	2.141	2.135
Heiden	2.233	2.210	2.220	2.184	2.207	2.147	2.194	2.148	2.128	2.135	2.123
Waddenhausen	2.351	2.361	2.370	2.337	2.307	2.282	2.263	2.260	2.223	2.227	2.184
Hörste	2.827	2.795	2.743	2.699	2.710	2.718	2.712	2.685	2.674	2.653	2.651
Müssen	3.198	3.165	3.144	3.129	3.103	3.065	3.042	2.982	2.945	2.964	2.917
Ehrentrup	2.979	2.952	2.891	2.919	2.938	2.963	2.968	3.004	3.032	3.058	3.061
Lage	13.228	13.196	13.049	12.908	12.794	12.754	12.655	12.790	12.951	13.404	13.325
<b>Summe:</b>	<b>38.195</b>	<b>37.961</b>	<b>37.655</b>	<b>37.409</b>	<b>37.272</b>	<b>37.071</b>	<b>36.946</b>	<b>36.947</b>	<b>36.975</b>	<b>37.462</b>	<b>37.419</b>

**Wohnungsstatus der Person an der Basisadresse nach Kommunen**  
**Stand: 31.12.2016**

		P02 Geschlecht			
		1 männlich		2 weiblich	
		W01 Wohnungsstatus der Person an der Basisadresse		W01 Wohnungsstatus der Person an der Basisadresse	
		1 Hauptwohnung/alleinige Wohnung	2 Neben- wohnung	1 Hauptwohnung/alleinige Wohnung	2 Neben- wohnung
		Anzahl	Anzahl	Anzahl	Anzahl
ORTSTEIL	Billinghausen	885	36	882	32
	Ehrentrup	1.454	65	1.496	46
	Hagen	980	41	992	38
	Hardissen	1.063	24	1.011	37
	Hedderhagen	17	1	18	2
	Heiden	1.015	58	998	52
	Heßloh	75	6	78	9
	Hörste	1.225	83	1.270	73
	Kachtenhausen	985	39	926	33
	Kernstadt	6.227	305	6.540	253
	Müssen	1.386	43	1.443	45
	Ohrsen	574	23	586	30
	Pottenhausen	538	21	529	22
	Waddenhausen	1.024	42	1.071	47
	Wissentrup	291	19	302	13
		17.739	806	18.142	732

Einwohner/innen Hauptwohnung	35.881
Einwohner/innen Nebenwohnung	1.538
<b>Einwohnerzahl Gesamt:</b>	<b>37.419</b>

### Zugehörigkeit der Person zur statistischen Bevölkerung nach Kommunen und Geschlecht

		Zugehörigkeit der Person zur statistischen Bevölkerung			
		Hauptwohnung			
		Geschlecht			
		1 männlich		2 weiblich	
		Anzahl	Anzahl als Zeilen (%)	Anzahl	Anzahl als Zeilen (%)
Gemeindeschlüssel der Basisgemeinde	05766 Lippe, Kreis	0	0,0%	0	0,0%
	05766004 Augustdorf	5005	50,9%	4823	49,1%
	05766008 Bad Salzuflen	26557	48,4%	28335	51,6%
	05766012 Barntrop	4362	49,8%	4395	50,2%
	05766016 Blomberg	7907	50,1%	7868	49,9%
	05766020 Detmold	36660	48,3%	39273	51,7%
	05766024 Dörentrup	3966	50,6%	3876	49,4%
	05766028 Extertal	5977	50,2%	5928	49,8%
	05766032 Horn-Bad Meinberg	8787	49,0%	9135	51,0%
	05766036 Kalletal	7013	49,6%	7116	50,4%
	<b>05766040 Lage</b>	<b>17739</b>	<b>49,4%</b>	<b>18142</b>	<b>50,6%</b>
	05766044 Lemgo	20726	49,5%	21133	50,5%
	05766048 Leopoldshöhe	8284	49,6%	8430	50,4%
	05766052 Lügde	4946	50,1%	4925	49,9%
	05766056 Oerlinghausen	0	0,0%	0	0,0%
	05766060 Schieder-Schwalenberg	4320	49,8%	4354	50,2%
05766064 Schlangen	0	0,0%	0	0,0%	

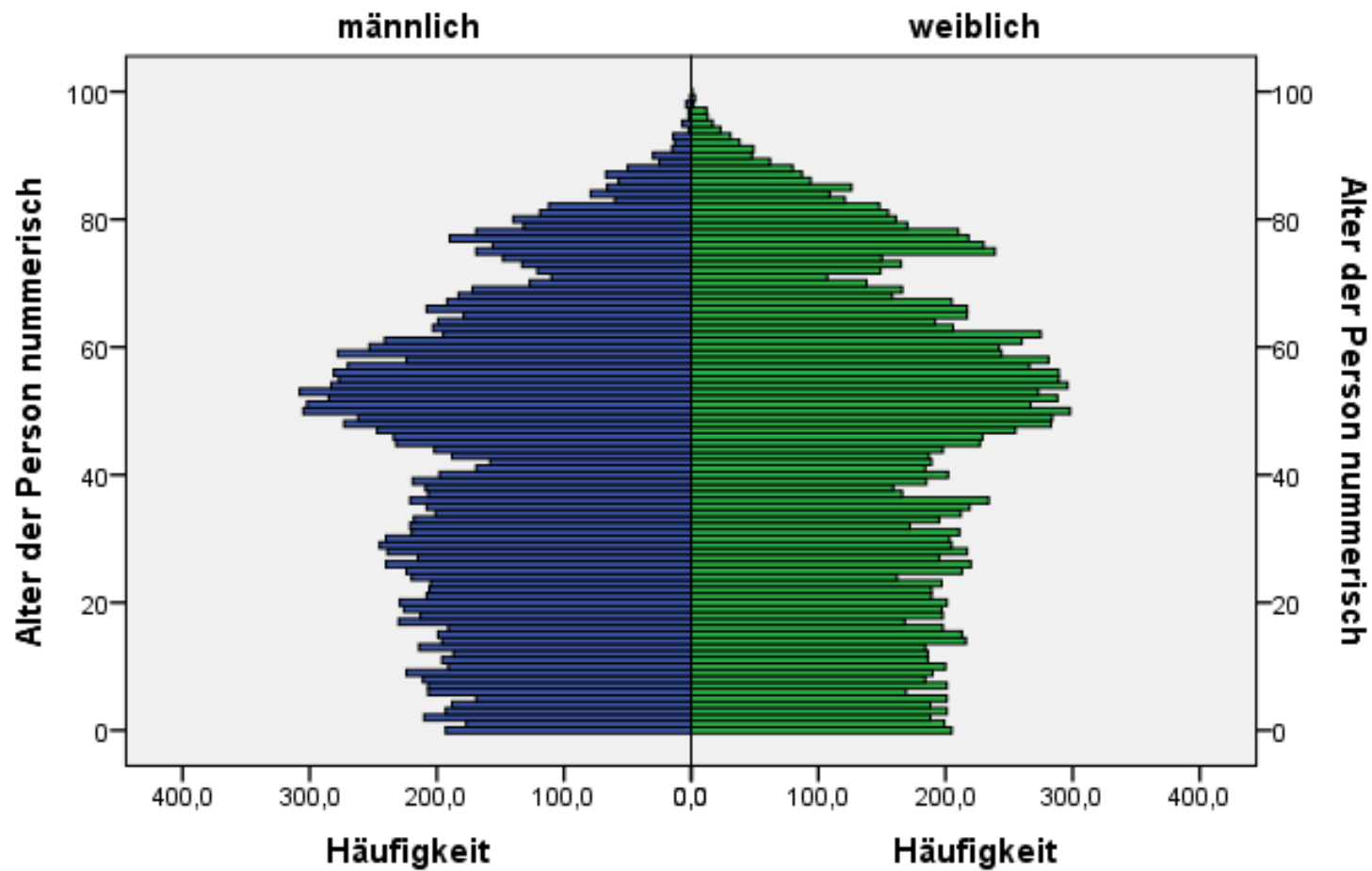
### Zugehörigkeit der Person zur statistischen Bevölkerung nach Ortsteilen und Geschlecht

		P02 Geschlecht			
		1 männlich		2 weiblich	
		W01 Wohnungsstatus der Person an der Basisadresse		W01 Wohnungsstatus der Person an der Basisadresse	
		1 Hauptwohnung/alleinige Wohnung	2 Nebenwohnung	1 Hauptwohnung/alleinige Wohnung	2 Nebenwohnung
		Anzahl	Anzahl	Anzahl	Anzahl
ORTSTEIL	Billinghausen	885	36	882	32
	Ehrentrup	1.454	65	1.496	46
	Hagen	980	41	992	38
	Hardissen	1.063	24	1.011	37
	Hedderhagen	17	1	18	2
	Heiden	1.015	58	998	52
	Heßloh	75	6	78	9
	Hörste	1.225	83	1.270	73
	Kachtenhausen	985	39	926	33
	Kernstadt	6.227	305	6.540	253
	Müssen	1.386	43	1.443	45
	Ohrsen	574	23	586	30
	Pottenhausen	538	21	529	22
	Waddenhausen	1.024	42	1.071	47
	Wissentrup	291	19	302	13
		17.739	806	18.142	732

**Bevölkerungspyramide**  
**Altersaufbau im Kreis Lippe nach Geschlecht am 31.12.2016 - Kommune**

Gemeindeschlüssel der Basisgemeinde: Lage

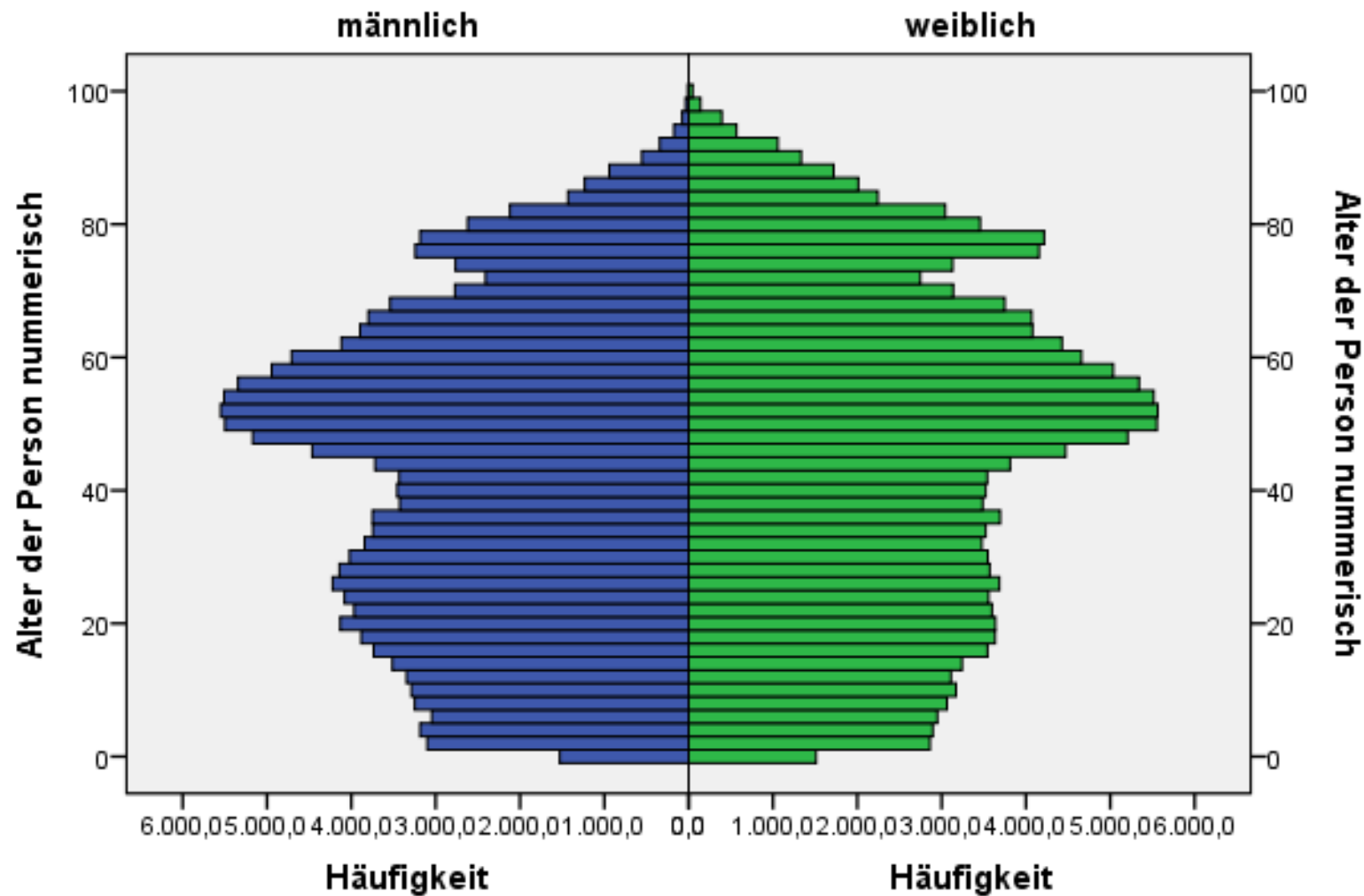
**Geschlecht**



# Bevölkerungspyramide

## Altersaufbau im Kreis Lippe nach Geschlecht am 31.12.2016

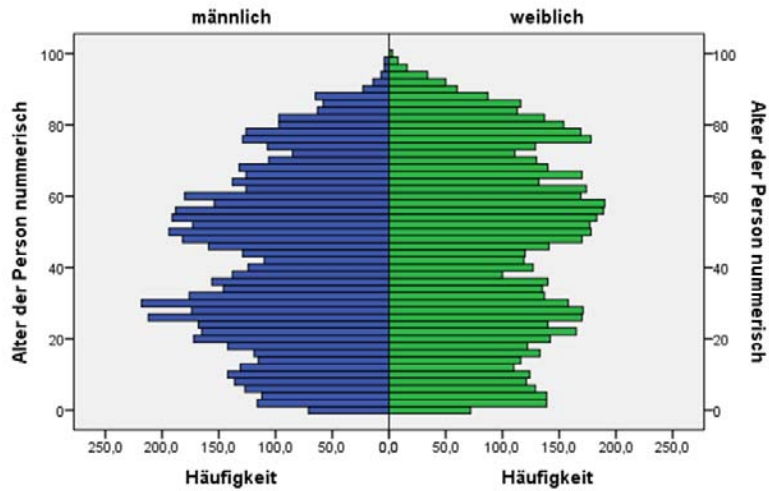
Geschlecht



Bevölkerungspyramide  
 Altersaufbau im Kreis Lippe nach Geschlecht am 31.12.2016 - Kommune

ORTSTEIL: Kernstadt

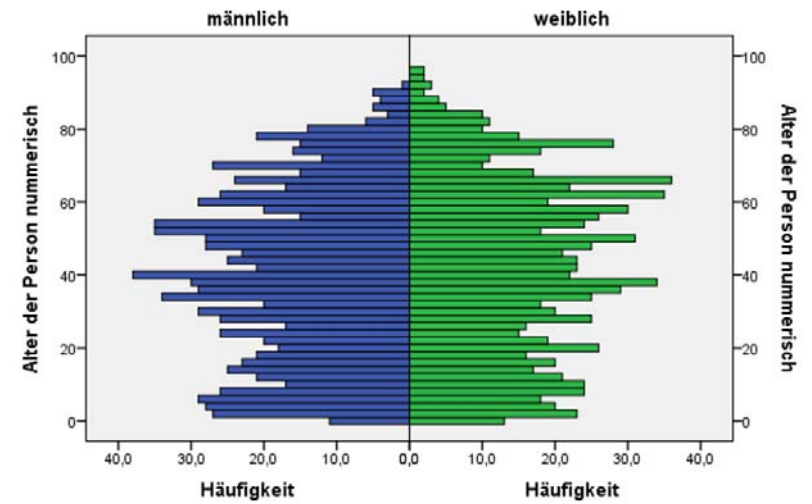
Geschlecht



Bevölkerungspyramide  
 Altersaufbau im Kreis Lippe nach Geschlecht am 31.12.2016 - Kommune

ORTSTEIL: Kachtenhausen

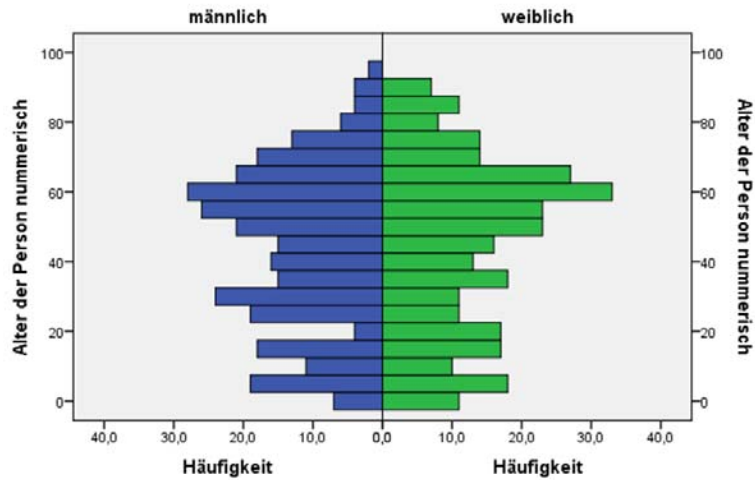
Geschlecht



Bevölkerungspyramide  
 Altersaufbau im Kreis Lippe nach Geschlecht am 31.12.2016 - Kommune

ORTSTEIL: Wissentrup

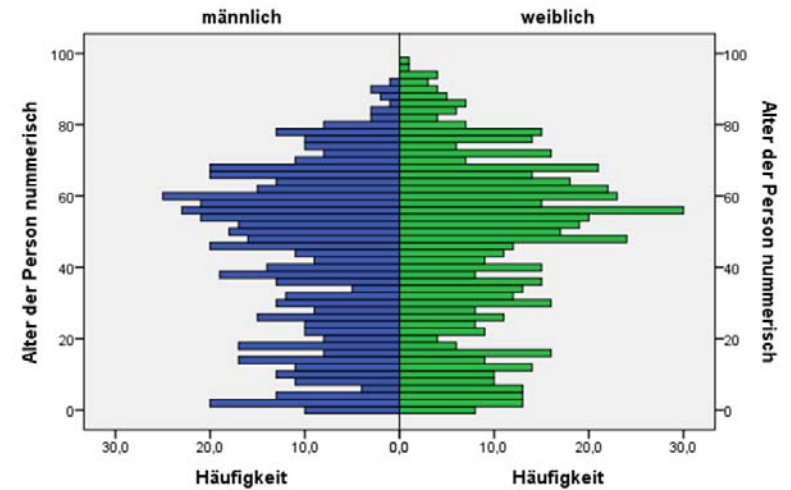
Geschlecht



Bevölkerungspyramide  
 Altersaufbau im Kreis Lippe nach Geschlecht am 31.12.2016 - Kommune

ORTSTEIL: Ohrsen

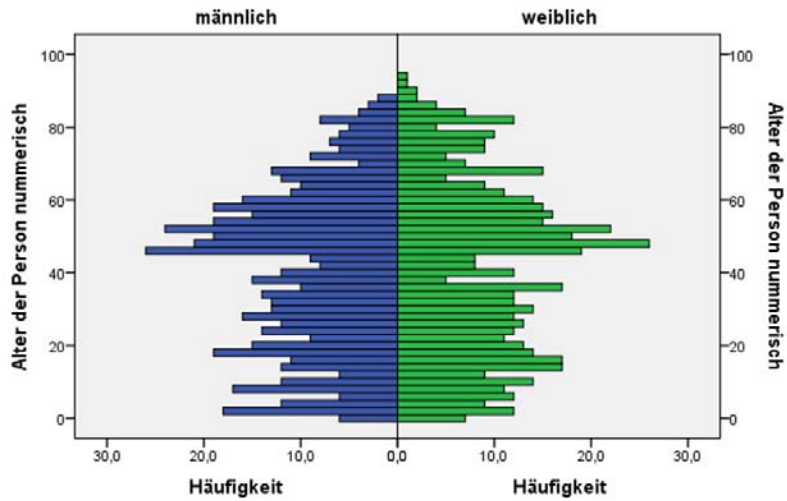
Geschlecht



Bevölkerungspyramide  
 Altersaufbau im Kreis Lippe nach Geschlecht am 31.12.2016 - Kommune

ORTSTEIL: Pottenhausen

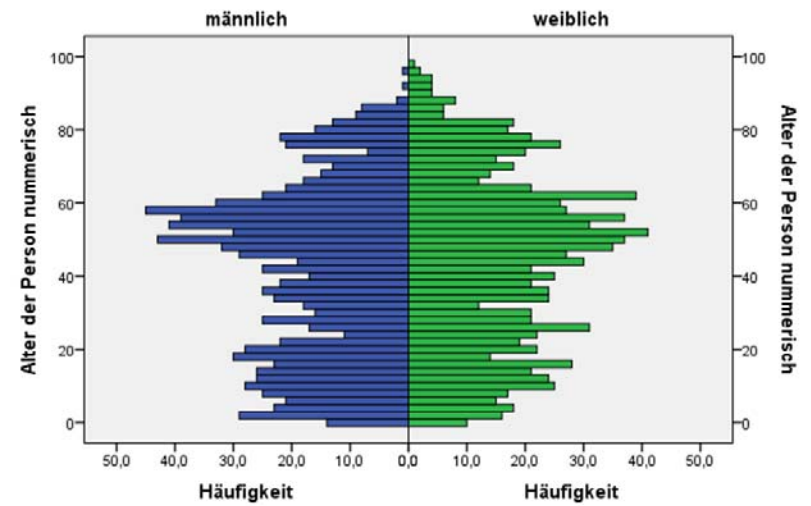
Geschlecht



Bevölkerungspyramide  
 Altersaufbau im Kreis Lippe nach Geschlecht am 31.12.2016 - Kommune

ORTSTEIL: Heiden

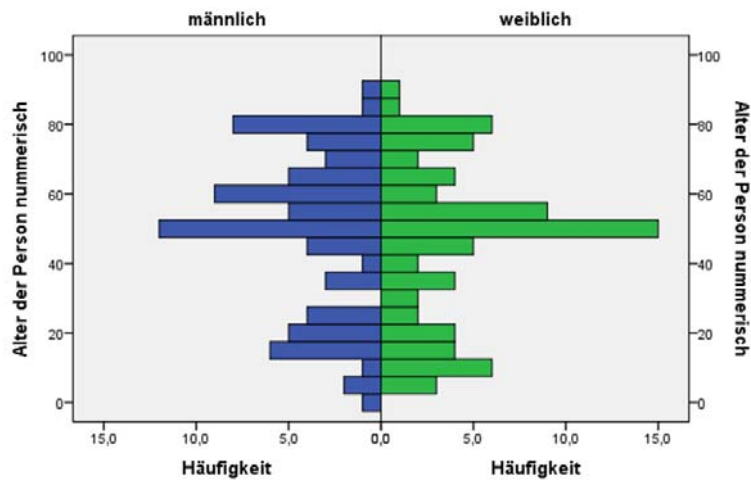
Geschlecht



Bevölkerungspyramide  
 Altersaufbau im Kreis Lippe nach Geschlecht am 31.12.2016 - Kommune

ORTSTEIL: Heßloh

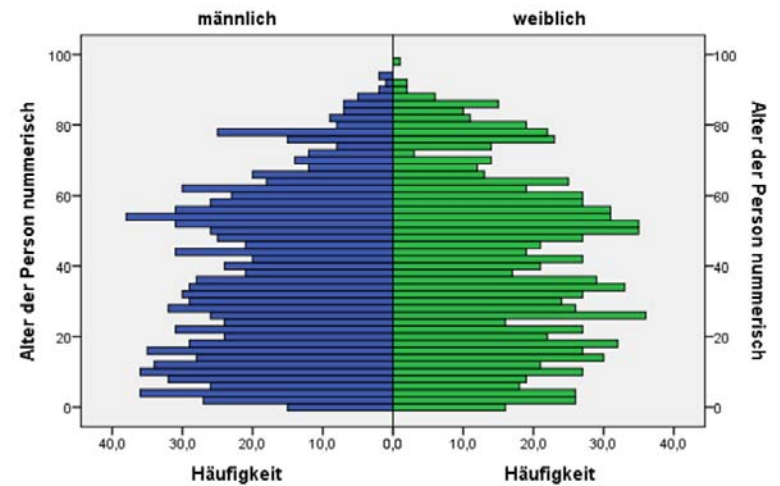
Geschlecht



Bevölkerungspyramide  
 Altersaufbau im Kreis Lippe nach Geschlecht am 31.12.2016 - Kommune

ORTSTEIL: Hardissen

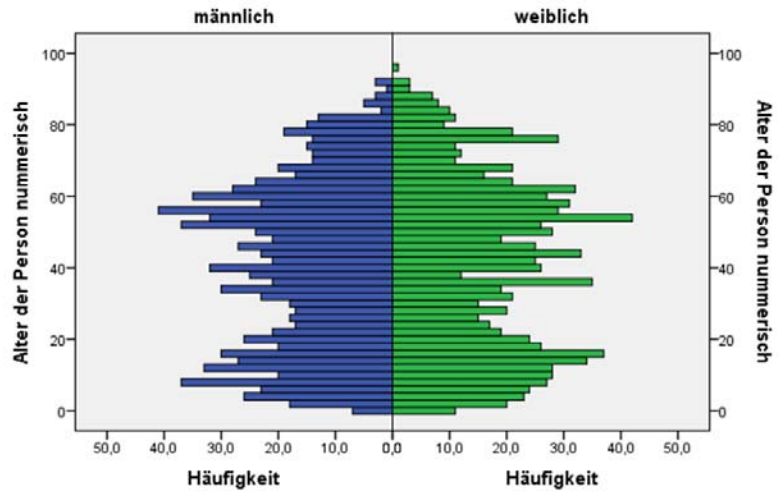
Geschlecht



Bevölkerungspyramide  
 Altersaufbau im Kreis Lippe nach Geschlecht am 31.12.2016 - Kommune

ORTSTEIL: Hagen

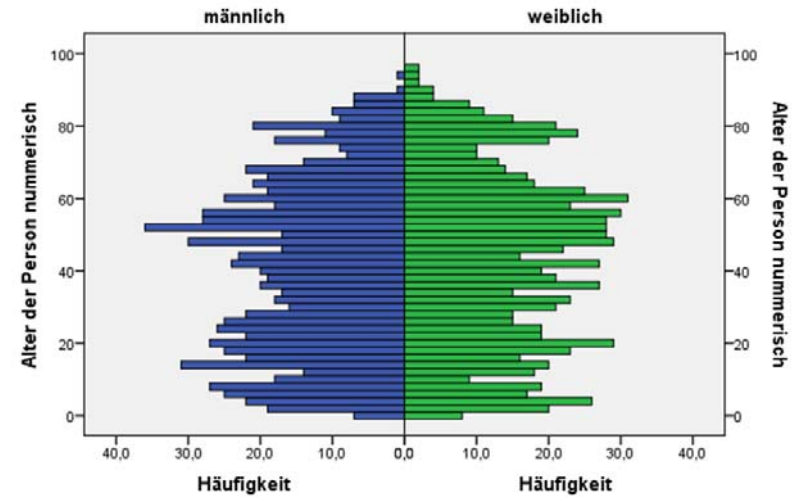
Geschlecht



Bevölkerungspyramide  
 Altersaufbau im Kreis Lippe nach Geschlecht am 31.12.2016 - Kommune

ORTSTEIL: Billinghamen

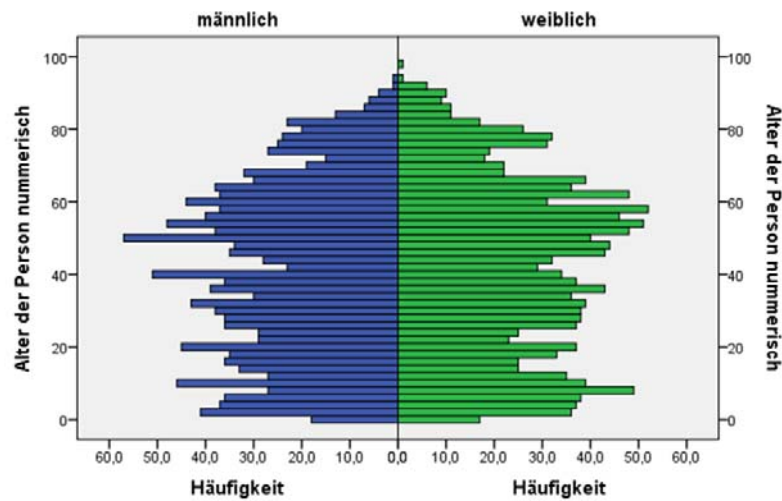
Geschlecht



Bevölkerungspyramide  
 Altersaufbau im Kreis Lippe nach Geschlecht am 31.12.2016 - Kommune

ORTSTEIL: Ehrentrop

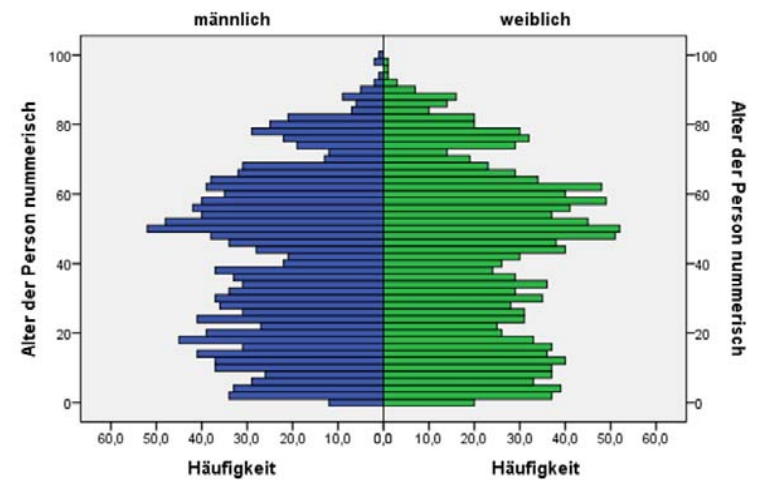
Geschlecht



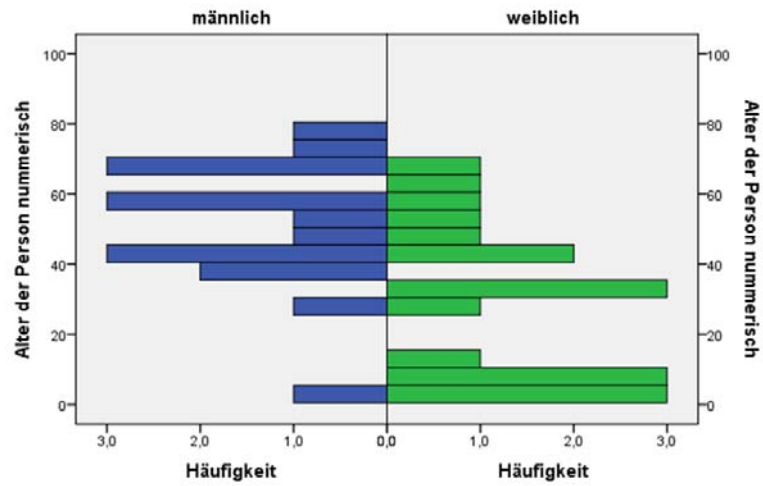
Bevölkerungspyramide  
 Altersaufbau im Kreis Lippe nach Geschlecht am 31.12.2016 - Kommune

ORTSTEIL: Müssen

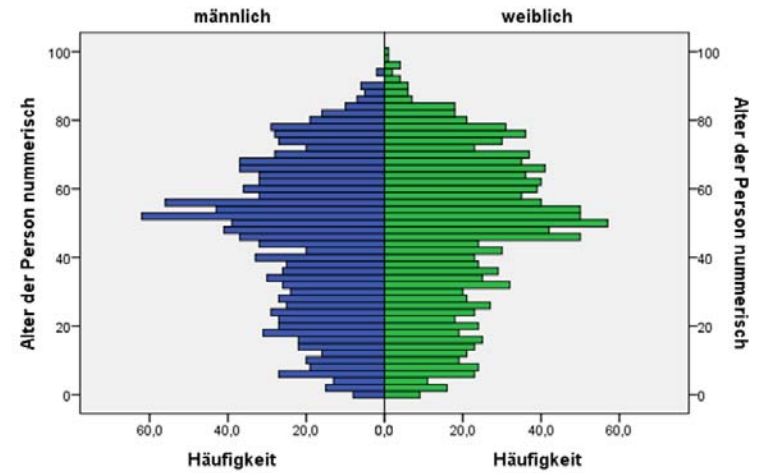
Geschlecht



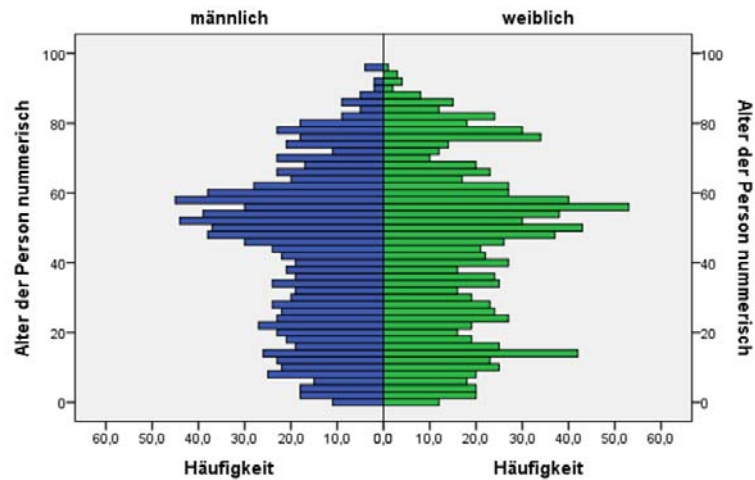
Bevölkerungspyramide  
 Altersaufbau im Kreis Lippe nach Geschlecht am 31.12.2016 - Kommune  
 ORTSTEIL: Hedderhagen  
 Geschlecht



Bevölkerungspyramide  
 Altersaufbau im Kreis Lippe nach Geschlecht am 31.12.2016 - Kommune  
 ORTSTEIL: Hörste  
 Geschlecht



Bevölkerungspyramide  
 Altersaufbau im Kreis Lippe nach Geschlecht am 31.12.2016 - Kommune  
 ORTSTEIL: Waddenhausen  
 Geschlecht



## Familienverbände / Haushaltsvorstände

	Familienstand																			
	0 aufgehobene Lebenspartnerschaft		1 ledig		2 verheiratet		3 verwitwet		4 geschieden		5 unbekannt		6 verheiratet, steuerrechtlich getrennt-lebend		7 verheiratet, steuerrechtlich zusammen-lebend		8 eingetragene Lebenspartnerschaft		9 aufgelöste Lebenspartnerschaft durch Tod oder Todeserklärung	
	Anzahl	Anzahl als Zeilen (%)	Anzahl	Anzahl als Zeilen (%)	Anzahl	Anzahl als Zeilen (%)	Anzahl	Anzahl als Zeilen (%)	Anzahl	Anzahl als Zeilen (%)	Anzahl	Anzahl als Zeilen (%)	Anzahl	Anzahl als Zeilen (%)	Anzahl	Anzahl als Zeilen (%)	Anzahl	Anzahl als Zeilen (%)	Anzahl	Anzahl als Zeilen (%)
Billinghausen	0	0,0%	713	40,4%	875	49,5%	100	5,7%	.	.	0	0,0%	0	0,0%	0	0,0%	1	0,1%	.	.
Ehrentrup	0	0,0%	1203	40,8%	1436	48,7%	.	.	163	5,5%	0	0,0%	0	0,0%	0	0,0%	1	0,0%	.	.
Hagen	0	0,0%	802	40,7%	964	48,9%	97	4,9%	106	5,4%	.	.	0	0,0%	0	0,0%	.	.	0	0,0%
Hardissen	0	0,0%	893	43,1%	992	47,8%	99	4,8%	90	4,3%	0	0,0%	0	0,0%	0	0,0%	0	0,0%	0	0,0%
Hedderhagen	0	0,0%	11	31,4%	20	57,1%	.	.	.	.	0	0,0%	0	0,0%	0	0,0%	0	0,0%	0	0,0%
Heiden	0	0,0%	786	39,0%	977	48,5%	.	.	128	6,4%	0	0,0%	0	0,0%	0	0,0%	2	0,1%	.	.
Heßloh	0	0,0%	61	39,9%	77	50,3%	9	5,9%	6	3,9%	0	0,0%	0	0,0%	0	0,0%	0	0,0%	0	0,0%
Hörste	0	0,0%	975	39,1%	1211	48,5%	.	.	154	6,2%	0	0,0%	0	0,0%	0	0,0%	2	0,1%	.	.
Kachtenhausen	0	0,0%	745	39,0%	954	49,9%	106	5,5%	103	5,4%	.	.	0	0,0%	0	0,0%	.	.	0	0,0%
Kernstadt	4	0,0%	5138	40,2%	5480	42,9%	1130	8,9%	975	7,6%	32	0,3%	0	0,0%	0	0,0%	8	0,1%	0	0,0%
Müssen	0	0,0%	1117	39,5%	1387	49,0%	169	6,0%	150	5,3%	0	0,0%	0	0,0%	0	0,0%	6	0,2%	0	0,0%
Ohrsen	0	0,0%	387	33,4%	634	54,7%	81	7,0%	58	5,0%	0	0,0%	0	0,0%	0	0,0%	0	0,0%	0	0,0%
Pottenhausen	0	0,0%	431	40,4%	525	49,2%	57	5,3%	54	5,1%	0	0,0%	0	0,0%	0	0,0%	0	0,0%	0	0,0%
Waddenhausen	0	0,0%	825	39,4%	1003	47,9%	151	7,2%	116	5,5%	0	0,0%	0	0,0%	0	0,0%	0	0,0%	0	0,0%
Wissentrup	1	0,2%	209	35,2%	315	53,1%	41	6,9%	.	.	0	0,0%	0	0,0%	0	0,0%	0	0,0%	.	.

### Zahl der Kinder im Haushalt gemäß Altersvorgabe (unter 18 Jahre) nach Kommunen

	01		02		03		04		05		06		07		08		09		10		11		12	
	Anzahl	Anzahl als Zeilen (%)	Anzahl	Anzahl als Zeilen (%)	Anzahl	Anzahl als Zeilen (%)	Anzahl	Anzahl als Zeilen (%)	Anzahl	Anzahl als Zeilen (%)	Anzahl	Anzahl als Zeilen (%)	Anzahl	Anzahl als Zeilen (%)	Anzahl	Anzahl als Zeilen (%)	Anzahl	Anzahl als Zeilen (%)	Anzahl	Anzahl als Zeilen (%)	Anzahl	Anzahl als Zeilen (%)	Anzahl	Anzahl als Zeilen (%)
	Billinghamusen	266	15,1%	283	16,0%	120	6,8%	30	1,7%	21	1,2%	0	0,0%	39	2,2%	0	0,0%	0	0,0%	0	0,0%	0	0,0%	14
Ehrentrup	523	17,7%	502	17,0%	185	6,3%	121	4,1%	21	0,7%	8	0,3%	0	0,0%	0	0,0%	0	0,0%	0	0,0%	0	0,0%	0	0,0%
Hagen	252	12,8%	341	17,3%	136	6,9%	95	4,8%	22	1,1%	78	4,0%	9	0,5%	10	0,5%	0	0,0%	15	0,8%	0	0,0%	0	0,0%
Hardissen	375	18,1%	372	17,9%	167	8,1%	115	5,5%	31	1,5%	25	1,2%	9	0,4%	0	0,0%	0	0,0%	0	0,0%	0	0,0%	0	0,0%
Hedderhagen	9	25,7%	4	11,4%	5	14,3%	0	0,0%	0	0,0%	0	0,0%	0	0,0%	0	0,0%	0	0,0%	0	0,0%	0	0,0%	0	0,0%
Heiden	315	15,6%	291	14,5%	150	7,5%	42	2,1%	40	2,0%	17	0,8%	8	0,4%	0	0,0%	0	0,0%	0	0,0%	0	0,0%	0	0,0%
Heßloh	17	11,1%	8	5,2%	10	6,5%	0	0,0%	0	0,0%	0	0,0%	10	6,5%	0	0,0%	0	0,0%	0	0,0%	0	0,0%	0	0,0%
Hörste	359	14,4%	331	13,3%	96	3,8%	12	0,5%	7	0,3%	0	0,0%	0	0,0%	10	0,4%	0	0,0%	0	0,0%	0	0,0%	0	0,0%
Kachtenhausen	357	18,7%	358	18,7%	107	5,6%	64	3,3%	14	0,7%	8	0,4%	0	0,0%	0	0,0%	0	0,0%	0	0,0%	0	0,0%	0	0,0%
Kernstadt	1687	13,2%	1653	12,9%	789	6,2%	335	2,6%	153	1,2%	82	0,6%	26	0,2%	20	0,2%	0	0,0%	12	0,1%	0	0,0%	0	0,0%
Müssen	450	15,9%	424	15,0%	210	7,4%	115	4,1%	53	1,9%	18	0,6%	9	0,3%	11	0,4%	0	0,0%	24	0,8%	13	0,5%	0	0,0%
Ohrsen	150	12,9%	205	17,7%	77	6,6%	18	1,6%	0	0,0%	0	0,0%	9	0,8%	0	0,0%	11	0,9%	0	0,0%	0	0,0%	0	0,0%
Pottenhausen	201	18,8%	164	15,4%	87	8,2%	33	3,1%	0	0,0%	0	0,0%	0	0,0%	10	0,9%	0	0,0%	0	0,0%	0	0,0%	0	0,0%
Waddenhausen	260	12,4%	309	14,7%	173	8,3%	49	2,3%	0	0,0%	8	0,4%	0	0,0%	34	1,6%	0	0,0%	0	0,0%	0	0,0%	14	0,7%
Wissentrup	95	16,0%	83	14,0%	14	2,4%	17	2,9%	7	1,2%	8	1,3%	0	0,0%	11	1,9%	0	0,0%	0	0,0%	0	0,0%	0	0,0%

**Einwohner nach Religionszugehörigkeit und Geschlecht  
in den Ortsteilen  
Stichtag: 31.12.2016**

Ortsteile		Religionszugehörigkeit												Gesamt
		Altkatholisch	Evangelisch	Evangelische Freikirche	Evangelisch-lutherisch	Evangelisch-reformiert	Griechisch-orthodox	Hugenotten, Kirche Jesu Christi (Mormonen)	Mennoniten	Neuapostolische Kirche	Ohne Angaben, gemeinschaftslos, keiner Religion. angehörig	Römisch-katholisch	Russisch-orthodox	
Billinghausen	männlich	0	190	0	59	198	0	0	0	0	410	63	0	920
	weiblich	0	227	0	62	214	0	0	0	0	346	61	0	910
	Gesamt	0	417	0	121	412	0	0	0	0	756	124	0	1830
Ehrentrup	männlich	1	168	0	143	310	0	0	0	0	795	106	1	1524
	weiblich	0	185	0	183	316	0	0	0	0	709	154	0	1547
	Gesamt	1	353	0	326	626	0	0	0	0	1504	260	1	3071
Hagen	männlich	0	98	0	82	233	0	0	0	0	562	53	0	1028
	weiblich	0	108	0	86	269	0	0	0	0	496	74	0	1033
	Gesamt	0	206	0	168	502	0	0	0	0	1058	127	0	2061
Hardissen	männlich	0	86	1	85	130	0	0	0	0	719	69	0	1090
	weiblich	0	122	1	83	132	0	0	0	0	625	87	0	1050
	Gesamt	0	208	2	168	262	0	0	0	0	1344	156	0	2140
Hedderhagen	männlich	0	3	0	1	5	0	0	0	0	9	0	0	18
	weiblich	0	2	0	2	10	0	0	0	0	6	0	0	20
	Gesamt	0	5	0	3	15	0	0	0	0	15	0	0	38
Heiden	männlich	0	210	0	48	310	1	0	0	0	438	69	0	1076
	weiblich	0	278	1	55	316	0	0	0	0	316	86	0	1052
	Gesamt	0	488	1	103	626	1	0	0	0	754	155	0	2128
Heßloh	männlich	0	18	0	3	23	0	0	0	0	35	4	0	83
	weiblich	0	21	0	7	30	0	0	0	0	26	5	0	89
	Gesamt	0	39	0	10	53	0	0	0	0	61	9	0	172
Hörste	männlich	0	284	6	70	315	0	0	0	0	533	113	0	1321
	weiblich	0	360	2	86	338	0	1	0	0	410	154	0	1351
	Gesamt	0	644	8	156	653	0	1	0	0	943	267	0	2672
Kachtenhausen	männlich	0	166	1	49	275	0	0	0	0	456	74	0	1021
	weiblich	0	186	0	69	242	0	0	0	0	375	86	1	959
	Gesamt	0	352	1	118	517	0	0	0	0	831	160	1	1980
Kernstadt	männlich	0	532	0	638	1171	1	0	0	1	3585	631	0	6559
	weiblich	1	651	2	854	1423	1	0	1	0	3157	739	0	6829
	Gesamt	1	1183	2	1492	2594	2	0	1	1	6742	1370	0	13388
Müssen	männlich	0	182	3	88	258	0	0	0	0	782	117	0	1430
	weiblich	0	231	2	99	331	0	0	0	0	680	146	0	1489
	Gesamt	0	413	5	187	589	0	0	0	0	1462	263	0	2919
Ohrsen	männlich	0	82	0	38	178	0	0	0	0	265	36	0	599
	weiblich	0	126	0	32	213	0	0	0	0	201	49	0	621
	Gesamt	0	208	0	70	391	0	0	0	0	466	85	0	1220
Pottenhausen	männlich	0	64	1	47	142	0	0	0	0	274	27	0	555
	weiblich	0	87	0	56	161	0	0	0	0	209	40	0	553
	Gesamt	0	151	1	103	303	0	0	0	0	483	67	0	1108
Waddenhausen	männlich	0	174	0	63	266	0	0	0	0	494	76	0	1073
	weiblich	0	198	0	87	307	0	0	0	0	416	111	0	1119
	Gesamt	0	372	0	150	573	0	0	0	0	910	187	0	2192
Wissentrup	männlich	0	37	0	22	74	0	0	0	0	155	23	0	311
	weiblich	0	36	0	28	81	0	0	0	0	139	28	0	312
	Gesamt	0	73	0	50	155	0	0	0	0	294	51	0	623

## Die Gestorbenen nach Geburtsjahrgängen, Konfession und Geschlecht

Berichtszeitraum von: 01.01.2016 bis: 31.12.2016

Jahrgang	männlich						weiblich						Gesamt
	Evangelisch	Evangelisch-lutherisch	Evangelisch-reformieree	keiner Religion. angehörig	Römisch-katholisch	Zwischensumme	Evangelisch	Evangelisch-lutherisch	Evangelisch-reformiert	keiner Religion. angehörig	Römisch-katholisch	Zwischensumme	
1911	1	0	0	0	0	1	0	0	0	0	0	0	1
1914	0	0	0	0	0	0	1	0	0	0	0	1	1
1915	0	0	0	0	0	0	0	1	0	0	0	1	1
1917	0	0	0	0	0	0	1	0	0	0	0	1	1
1918	0	0	0	0	0	0	0	0	1	0	0	1	1
1919	0	0	0	0	1	1	2	2	1	0	1	6	7
1920	0	0	1	0	0	1	2	0	1	2	0	5	6
1921	2	0	0	1	0	3	5	3	1	0	0	9	12
1922	0	1	1	0	0	2	3	1	0	0	1	5	7
1923	1	0	0	1	0	2	2	0	3	2	1	8	10
1924	1	0	0	0	0	1	2	2	3	2	1	10	11
1925	2	1	2	0	0	5	4	4	2	1	2	13	18
1926	1	2	1	1	1	6	5	2	2	3	1	13	19
1927	2	0	0	0	1	3	8	0	0	0	1	9	12
1928	2	1	4	1	0	8	5	2	1	1	1	10	18
1929	1	2	0	2	0	5	3	2	1	2	1	9	14
1930	2	0	2	2	1	7	3	1	4	0	0	8	15
1931	1	1	2	1	2	7	4	3	0	0	0	7	14
1932	1	0	1	0	0	2	4	2	0	0	0	6	8
1933	2	0	3	1	0	6	5	2	0	0	0	7	13
1934	6	1	2	3	2	14	3	0	5	1	0	9	23
1935	3	0	5	0	1	9	2	0	4	0	1	7	16
1936	6	0	3	3	0	12	0	2	2	0	1	5	17
1937	2	0	1	1	1	5	0	2	2	0	0	4	9
1938	3	0	4	3	0	10	0	0	3	2	1	6	16
1939	0	1	2	2	1	6	1	0	1	0	2	4	10
1940	2	1	2	1	1	7	0	0	1	0	0	1	8
1941	3	0	1	1	1	6	1	1	2	0	0	4	10
1942	0	1	2	2	0	5	1	0	0	0	0	1	6
1943	1	0	0	2	0	3	1	1	1	2	0	5	8
1944	1	2	0	2	0	5	1	0	0	0	0	1	6

Jahrgang	männlich					weiblich							Gesamt
	Evangelisch	Evangelisch-lutherisch	Evangelisch-reformieree	keiner Religion. angehörig	Römisch-katholisch	Zwischensumme	Evangelisch	Evangelisch-lutherisch	Evangelisch-reformiert	keiner Religion. angehörig	Römisch-katholisch	Zwischensumme	
1945	1	0	0	3	0	4	0	0	0	0	0	0	4
1946	1	0	0	1	0	2	2	0	0	0	1	3	5
1947	1	0	1	1	0	3	1	0	0	1	1	3	6
1948	2	0	1	1	1	5	1	1	0	2	0	4	9
1949	0	0	2	0	0	2	0	0	3	0	0	3	5
1950	0	0	0	3	0	3	1	0	0	0	0	1	4
1951	0	0	0	1	0	1	0	0	0	2	0	2	3
1952	1	0	0	1	0	2	2	0	0	0	2	4	6
1953	0	0	1	0	0	1	0	0	0	0	0	0	1
1954	1	0	0	2	1	4	0	0	0	0	1	1	5
1955	0	0	1	0	0	1	0	1	1	0	0	2	3
1956	0	0	1	1	0	2	1	0	0	0	0	1	3
1957	0	0	0	0	0	0	0	0	0	1	0	1	1
1958	0	0	2	0	0	2	0	0	2	0	0	2	4
1961	1	0	1	0	0	2	1	0	0	0	2	3	5
1962	0	1	0	0	0	1	2	0	0	1	0	3	4
1963	1	0	0	0	0	1	1	0	0	0	0	1	2
1964	0	0	0	0	1	1	0	0	0	0	0	0	1
1966	0	0	0	1	0	1	0	0	0	1	1	2	3
1967	0	0	0	1	1	2	0	0	0	1	0	1	3
1970	0	1	0	0	0	1	0	0	1	0	0	1	2
1972	0	1	0	0	0	1	0	0	0	0	0	0	1
1978	0	0	0	0	0	0	0	0	0	2	0	2	2
1980	0	0	0	1	0	1	0	0	0	0	0	0	1
<b>Gesamt</b>	<b>55</b>	<b>17</b>	<b>49</b>	<b>47</b>	<b>17</b>	<b>185</b>	<b>81</b>	<b>35</b>	<b>48</b>	<b>29</b>	<b>23</b>	<b>216</b>	<b>401</b>

## Die natürliche Bevölkerungsbewegung Stichtag: 31.12.2016

Ortsteile	Lebendgeborene			Sterbefälle			Geburten(+) bzw. Sterbeübersch reitung(-)
	m	w	Gesamt	m	w	Gesamt	
Billinghamen	6	10	16	5	11	16	0
Ehrentrup	19	17	36	10	8	18	18
Hagen	6	11	17	3	7	10	7
Hardissen	15	18	33	7	8	15	18
Heiden	14	11	25	14	10	24	1
Heßloh	1		1	1	2	3	-2
Hörste	8	11	19	9	14	23	-4
Kachtenhausen	8	13	21	6	12	18	3
Kernstadt	71	72	143	90	115	205	-62
Müssen	14	20	34	14	10	24	10
Ohrsen	10	8	18	8	7	15	3
Pottenhausen	7	7	14	3	3	6	8
Waddenhausen	11	12	23	12	9	21	2
Wissentrup	2	3	5	3		3	2
<b>Gesamt</b>	<b>192</b>	<b>213</b>	<b>405</b>	<b>185</b>	<b>216</b>	<b>401</b>	<b>4</b>

## Weg- und Zuzüge und Wanderungssaldo im Zeitraum von: 01.01.2016 bis: 31.12.2016

Gebiet:	Alter:	Wegzug:			Zuzug:			Veränderung:
		Geschlecht:	Geschlecht:	Gesamt:	Geschlecht:	Geschlecht:	Gesamt:	
		m:	w:		m:	w:		
Billinghausen	0-120 Jahre	-21	-27	-48	30	26	56	8
	Gesamt:	-21	-27	-48	30	26	56	8
Ehrentrup	0-120 Jahre	-65	-70	-135	61	63	124	-11
	Gesamt:	-65	-70	-135	61	63	124	-11
Hagen	0-120 Jahre	-32	-32	-64	28	33	61	-3
	Gesamt:	-32	-32	-64	28	33	61	-3
Hardissen	0-120 Jahre	-43	-51	-94	34	34	68	-26
	Gesamt:	-43	-51	-94	34	34	68	-26
Hedderhagen	0-120 Jahre	-1		-1	2	2	4	3
	Gesamt:	-1		-1	2	2	4	3
Heiden	0-120 Jahre	-33	-33	-66	36	39	75	9
	Gesamt:	-33	-33	-66	36	39	75	9
Heßloh	0-120 Jahre	-4	-2	-6	3	4	7	1
	Gesamt:	-4	-2	-6	3	4	7	1
Hörste	0-120 Jahre	-50	-59	-109	56	69	125	16
	Gesamt:	-50	-59	-109	56	69	125	16
Kachtenhausen	0-120 Jahre	-24	-40	-64	46	49	95	31
	Gesamt:	-24	-40	-64	46	49	95	31
Kernstadt	0-120 Jahre	-429	-370	-799	461	407	868	69
	Gesamt:	-429	-370	-799	461	407	868	69
Müssen	0-120 Jahre	-55	-52	-107	43	32	75	-32
	Gesamt:	-55	-52	-107	43	32	75	-32
Ohrsen	0-120 Jahre	-19	-13	-32	12	16	28	-4
	Gesamt:	-19	-13	-32	12	16	28	-4
Pottenhausen	0-120 Jahre	-18	-13	-31	26	23	49	18
	Gesamt:	-18	-13	-31	26	23	49	18
Waddenhausen	0-120 Jahre	-32	-46	-78	41	36	77	-1
	Gesamt:	-32	-46	-78	41	36	77	-1
Wissentrup	0-120 Jahre	-15	-10	-25	15	11	26	1
	Gesamt:	-15	-10	-25	15	11	26	1
<b>Gesamt:</b>		<b>-841</b>	<b>-818</b>	<b>-1659</b>	<b>894</b>	<b>844</b>	<b>1738</b>	<b>79</b>

## Kreis Lippe – Kontinente der ersten Staatsangehörigkeit nach Kommunen

	Kontinente der ersten Staatsangehörigkeit.									
			AFR Afrika		ASI Asien		D Deutschland		EUR Europa ohne Deutschland	
	Anzahl	Anzahl als Zeilen (%)	Anzahl	Anzahl als Zeilen (%)	Anzahl	Anzahl als Zeilen (%)	Anzahl	Anzahl als Zeilen (%)	Anzahl	Anzahl als Zeilen (%)
05766 Lippe, Kreis	0	0,0%	0	0,0%	0	0,0%	0	0,0%	0	0,0%
05766004 Augustdorf	25	0,3%	30	0,3%	175	1,8%	8738	88,9%	855	8,7%
05766008 Bad Salzuflen	537	1,0%	131	0,2%	1885	3,4%	48448	88,3%	3839	7,0%
05766012 Barntrop	18	0,2%	40	0,5%	197	2,2%	8288	94,6%	207	2,4%
05766016 Blomberg	32	0,2%	56	0,4%	338	2,1%	14748	93,5%	588	3,7%
05766020 Detmold	190	0,3%	264	0,3%	2164	2,8%	69075	91,0%	4105	5,4%
05766024 Dörentrup	.	.	24	0,3%	124	1,6%	7537	96,1%	142	1,8%
05766028 Extertal	31	0,3%	32	0,3%	201	1,7%	11250	94,5%	376	3,2%
05766032 Horn-Bad Meinberg	36	0,2%	47	0,3%	382	2,1%	16015	89,4%	1426	8,0%
05766036 Kalletal	.	.	44	0,3%	302	2,1%	13370	94,6%	374	2,6%
05766040 Lage	118	0,3%	109	0,3%	689	1,9%	32986	91,9%	1948	5,4%
05766044 Lemgo	64	0,2%	190	0,5%	970	2,3%	38714	92,5%	1845	4,4%
05766048 Leopoldshöhe	69	0,4%	40	0,2%	277	1,7%	15708	94,0%	589	3,5%
05766052 Lügde	15	0,2%	38	0,4%	227	2,3%	9187	93,1%	397	4,0%
05766056 Oerlinghausen	0	0,0%	0	0,0%	0	0,0%	0	0,0%	0	0,0%
05766060 Schieder-Schwalenberg	11	0,1%	33	0,4%	165	1,9%	8245	95,1%	215	2,5%
05766064 Schlangen	0	0,0%	0	0,0%	0	0,0%	0	0,0%	0	0,0%

## Zuwanderungshintergrund der Person

	Zuwanderungshintergrund der Person									
	Merkmalsableitung nicht durchgeführt		1 Ausländer		2 D_Einbürgerung		3 D_Aussiedler		4 D_ohne Zuwanderungshintergrund	
	Anzahl	Anzahl als Zeilen (%)	Anzahl	Anzahl als Zeilen (%)	Anzahl	Anzahl als Zeilen (%)	Anzahl	Anzahl als Zeilen (%)	Anzahl	Anzahl als Zeilen (%)
Billinghausen	0	0,0%	29	1,6%	41	2,3%	133	7,5%	1564	88,5%
Ehrentrup	0	0,0%	243	8,2%	183	6,2%	375	12,7%	2149	72,8%
Hagen	0	0,0%	61	3,1%	49	2,5%	200	10,1%	1662	84,3%
Hardissen	0	0,0%	79	3,8%	53	2,6%	409	19,7%	1533	73,9%
Hedderhagen	0	0,0%	0	0,0%	0	0,0%	0	0,0%	35	100,0%
Heiden	0	0,0%	89	4,4%	59	2,9%	133	6,6%	1732	86,0%
Heßloh	0	0,0%	.	.	.	.	.	.	149	97,4%
Hörste	0	0,0%	52	2,1%	51	2,0%	107	4,3%	2285	91,6%
Kachtenhausen	0	0,0%	82	4,3%	76	4,0%	152	8,0%	1601	83,8%
Kernstadt	0	0,0%	2043	16,0%	801	6,3%	1324	10,4%	8599	67,4%
Müssen	0	0,0%	78	2,8%	93	3,3%	303	10,7%	2355	83,2%
Ohrsen	0	0,0%	17	1,5%	37	3,2%	74	6,4%	1032	89,0%
Pottenhausen	0	0,0%	30	2,8%	21	2,0%	64	6,0%	952	89,2%
Waddenhausen	0	0,0%	74	3,5%	65	3,1%	135	6,4%	1821	86,9%
Wissentrup	0	0,0%	17	2,9%	32	5,4%	44	7,4%	500	84,3%

**Einwohner  
nach Staatsangehörigkeit und Geschlecht  
Stichtag: 31.12.2016**

Stadt Lage	männlich	weiblich	Gesamt	%
Afghanistan	53	31	84	0,210%
Ägypten	6	1	7	0,018%
Albanien	27	16	43	0,108%
Algerien	18	7	25	0,063%
Angola	2	1	3	0,008%
Argentinien	3	5	8	0,020%
Armenien	11	7	18	0,045%
Aserbaidtschan	12	9	21	0,053%
Äthiopien	1	1	2	0,005%
Bangladesch	19	2	21	0,053%
Belgien	2	4	6	0,015%
Bosnien und Herzegowina	15	7	22	0,055%
Brasilien	10	12	22	0,055%
Bulgarien	170	175	345	0,863%
Burkina Faso	0	1	1	0,003%
Burundi	1	0	1	0,003%
China	16	12	28	0,070%
Dänemark	1	0	1	0,003%
Deutschland	17027	17625	34652	86,630%
Eritrea	9	1	10	0,025%
Estland	8	9	17	0,043%
Finnland	0	3	3	0,008%
Frankreich	14	16	30	0,075%
Georgien	4	2	6	0,015%
Ghana	10	1	11	0,028%
Griechenland	58	46	104	0,260%
Guinea	12	7	19	0,048%
Indien	11	4	15	0,038%
Indonesien	0	2	2	0,005%
Irak	68	62	130	0,325%
Iran	31	17	48	0,120%
Irland	3	0	3	0,008%
Israel	1	1	2	0,005%

Stadt Lage	männlich	weiblich	Gesamt	%
Italien	90	60	150	0,375%
Jemen	0	2	2	0,005%
Jordanien	2	1	3	0,008%
Jugoslawien	1	0	1	0,003%
Kanada	7	7	14	0,035%
Kasachstan	220	224	444	1,110%
Kenia	1	1	2	0,005%
Kirgistan	44	52	96	0,240%
Kolumbien	0	4	4	0,010%
Kongo, Dem. Rep.	1	0	1	0,003%
Korea, Republik	2	3	5	0,013%
Kosovo	45	52	97	0,243%
Kroatien	24	16	40	0,100%
Kuba	0	3	3	0,008%
Laos	1	1	2	0,005%
Lettland	9	4	13	0,033%
Libanon	12	7	19	0,048%
Litauen	20	21	41	0,103%
Mali	1	0	1	0,003%
Marokko	17	9	26	0,065%
Mazedonien	20	16	36	0,090%
Mexiko	0	1	1	0,003%
Moldau	4	6	10	0,025%
Mongolei	2	1	3	0,008%
Montenegro	2	4	6	0,015%
Niederlande	28	26	54	0,135%
Niger	2	0	2	0,005%
Nigeria	8	7	15	0,038%
Norwegen	1	1	2	0,005%
Ohne Angabe	2	0	2	0,005%
Österreich	11	14	25	0,063%
Pakistan	27	19	46	0,115%
Paraguay	5	1	6	0,015%
Peru	0	1	1	0,003%
Philippinen	0	3	3	0,008%
Polen	127	111	238	0,595%
Portugal	39	39	78	0,195%
Rumänien	30	33	63	0,158%

Stadt Lage	männlich	weiblich	Gesamt	%
Russische Föderation	335	363	698	1,745%
Schweden	1	0	1	0,003%
Schweiz	4	11	15	0,038%
Senegal	1	0	1	0,003%
Serbien	37	33	70	0,175%
Serbien und Montenegro	81	66	147	0,368%
Sierra Leone	1	0	1	0,003%
Slowakei	0	1	1	0,003%
Somalia	4	2	6	0,015%
Spanien	35	45	80	0,200%
Sri Lanka	7	4	11	0,028%
St. Lucia	1	0	1	0,003%
Staatenlos	1	1	2	0,005%
Südafrika	1	1	2	0,005%
Syrien	199	104	303	0,758%
Tadschikistan	6	5	11	0,028%
Thailand	6	16	22	0,055%
Tschechische Republik	1	3	4	0,010%
Tunesien	15	6	21	0,053%
Türkei	500	481	981	2,453%
Turkmenistan	2	0	2	0,005%
Ukraine	30	57	87	0,218%
Ungarn	26	21	47	0,118%
ungeklärt	5	9	14	0,035%
Uruguay	2	2	4	0,010%
Usbekistan	5	5	10	0,025%
Vereinigte Arabische Emirate	1	0	1	0,003%
Vereinigte Staaten, auch USA	15	11	26	0,065%
Vereinigtes Königreich	88	40	128	0,320%
Vietnam	12	13	25	0,063%
Weißrussland	4	9	13	0,033%

Die Differenz in der Gesamtsumme resultiert durch Personen mit doppelter Staatsbürgerschaft.